

Cifras da l'onn 2017, nun ch'ì saja inditgà in auter onn



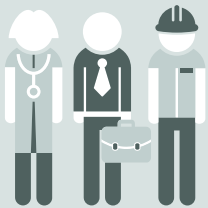
## 45%

a las personas occupadas en da las 5 aglomeraziuns las pli grondas (Basilea, Berna, Genevra, Losanna, Turitg), 2016



## 4,2%

Quota d'agid social en il territori urban, 2 giadas dapli ch'en territoris rurals



## 48%

da las personas occupadas cun in diplom terziar en il territori urban, 37% en il territori rural

Quota da dischoccupaziun en las aglomeraziuns



Genevra 5,0%

Losanna 4,7%

Turitg 3,6%

Basilea 3,2%

**Svizra 3,2%**

ulteriuras aglomeraziuns u ulteriurs centers 3,1%

Berna 2,7%

naginas aglomeraziuns u nagins centers 2,3%

Distanza media fin al servetsch il pli damanaivel, 2015

fermadas da transport public (2017)



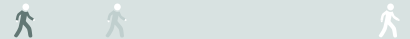
scolas obligatoricas



negozis da victualias



praticas da medis



0 0,5 1,0 1,5 2,0 2,5 km



territoris urbans



territoris intermediars



territoris rurals