

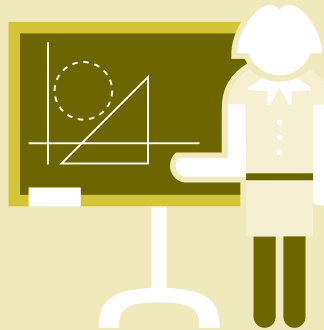
Zahlen von 2017, ausser ein anderes Jahr ist ausgewiesen



Personen in Ausbildung  
2016/17, in Tausend

- ① obligatorische Schule **936,6**
- ② Sekundarstufe II **365,6**
- ③ Höhere Berufsbildung **56,7**
- ④ Hochschulen **244,1**

Lehrkräfte 2016/17 und Hochschulpersonal 2017, in Tausend



obligatorische Schule **92,6**

Hochschulen **90,9**

Sekundarstufe II **29,1**

Höhere Fachschulen **2,1**

Abschlüsse, in Tausend



**Sekundarstufe II**

- ① berufliche Grundbildung **68,9**
- ② allgemeinbildende Ausbildungen **40,9**

**Tertiärstufe**

- ③ Höhere Berufsbildung **26,5**
- ④ Hochschulen **57,9**
- ⑤ Nachdiplome **5,9**



**37,2 Mrd. Fr.**

öffentliche  
Bildungsausgaben, 2016

**5,6%**

des Bruttoinlandprodukts



**22,1 Mrd. Fr.**

Aufwand Forschung und Entwicklung 2015,  
in der Schweiz / davon Privatwirtschaft **71%**

F+E-Personal Privatwirtschaft **50 825**  
(Vollzeitäquivalente)