

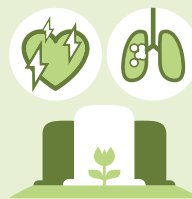
85%

Quota da la populaziun en buna sanadad



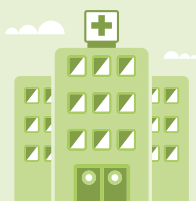
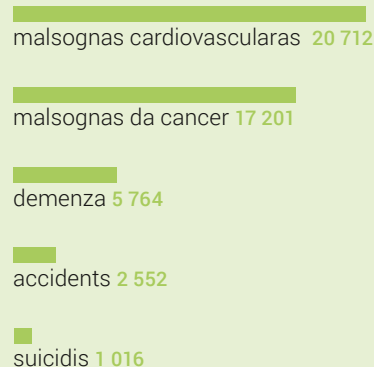
11%

Quota da la populaziun cun surpaisa



64 964

mortoris 2016, da quels:



259 421

plassas da lavur equivalentas a temp cumplain en ospitals ed en chasas da persunas attempadas e da tgira (CAT)



4,3

medias e medis per 1000 abitantas ed abitants

80,5 mia. fr.

(12,2% dal PIB)

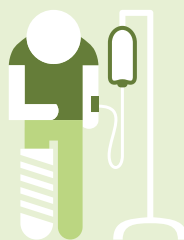
expensas per la sanadad 2016, da quellas:

tractament curativ ambulat 21,4 mia. fr.

tractament curativ staziunar 15,8 mia. fr.

tgira da lunga durada 15,6 mia. fr.

bains da sanadad 13,1 mia. fr.



12%

Quota da la populaziun ospitalisada



16%

Quota da la populaziun a partir dad 80 onns en CAT (72% da las abitantas e dals abitants en CAT da ≥ 80 onns èn dunnas)

