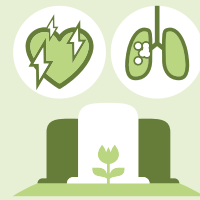


Quota della popolazione in buona salute

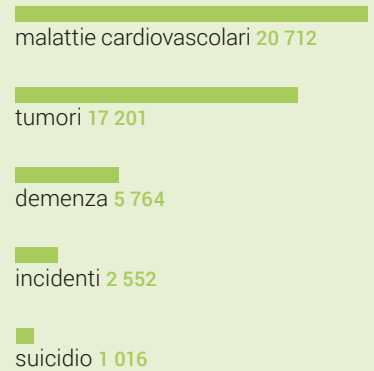


Quota della popolazione obesa



64 964

Decessi (2016), di cui per:



259 421

Posti di lavoro in equivalenti a tempo pieno negli ospedali e nelle case per anziani medicalizzate



4,3

Medici ogni 1000 abitanti

80,5 mia. fr.

(12,2% del PIL)

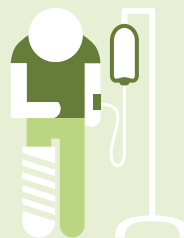
Spese sanitarie 2016, di cui per:

treatmento curativo ambulatoriale 21,4 mia. fr.

treatmento curativo stazionario 15,8 mia. fr.

lungodegenza 15,6 mia. fr.

beni per la salute 13,1 mia. fr.



12%

Quota di popolazione ricoverata



16%

Quota della popolazione di 80 anni e più in case per anziani medicalizzate (72% degli ospiti di ≥ 80 anni sono donne)