

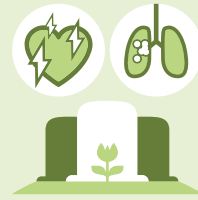
85%

Part de la population en bonne santé



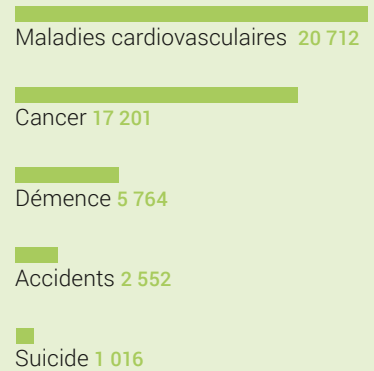
11%

Part de la population obèse



64 964

Décès en 2016, dont:



259 421

Emplois équivalents plein temps dans les hôpitaux et les établissements médico-sociaux (EMS)



4,3

Médecins pour 1000 habitants

80,5 mrds de fr.

(12,2% du PIB)

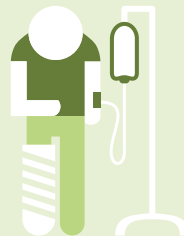
Dépenses de santé en 2016, dont:

Soins curatifs ambulatoires **21,4 mrds de fr.**

Soins curatifs hospitaliers **15,8 mrds de fr.**

Soins de longue durée **15,6 mrds de fr.**

Biens de santé **13,1 mrds de fr.**



12%

Part de la population hospitalisée



16%

Part de la population de 80 ans et plus en EMS (72% des résidents de ≥ 80 ans sont des femmes)