

Utilisaziun dal terren, 2004–2009

- 1 gaud e bostgaglia **31%**
- 2 surfatschas agriculas **23%**
- 3 ulteriurs territoris natirals **21%**
- 4 surfatschas d'economia d'alp **12%**
- 5 surfatschas d'abitadi **8%**
- 6 auas **4%**



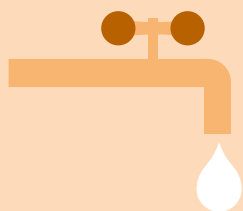
## 17 t

Impronta da material  
per persuna, 2015



## 35%

Quota da las spezias  
d'animals e da plantas  
sparidas resp. periclitadas



## 301 l

Consum quotidian  
d'aua da baiver per persuna



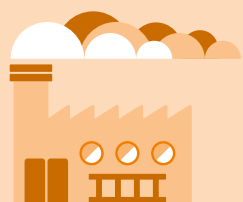
## 6,2%

Quota da las entradas fiscalas  
che derivan da taglias ecologicas



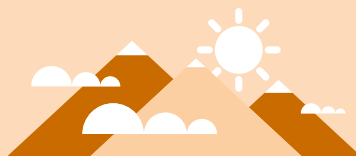
## 707 kg

rument chasan per persuna



## 13,6 t

Impronta da gas cun effect  
da serra, equivalent da CO<sub>2</sub>  
per persuna, 2016



## 92%

da la populaziun valitescha  
la qualitat da l'ambient en Svizra  
sco fitg buna u plitgunsch  
buna l'onn 2015



## 155 000

persunas occupadas  
en il sector da l'ambient