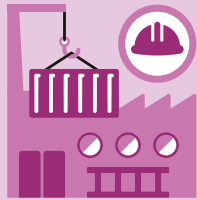




39 125
Nuove imprese (2016)



3,885
Addetti
3° trimestre 2018, in mio.
in equivalenti
a tempo pieno: **3,953**

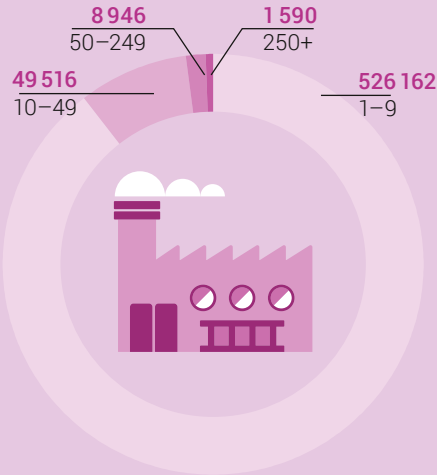
586 214
Imprese
commerciali (2016)

Settore primario
53 585

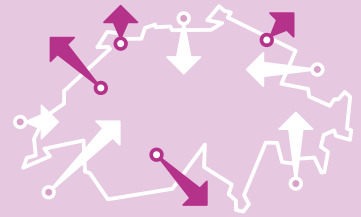
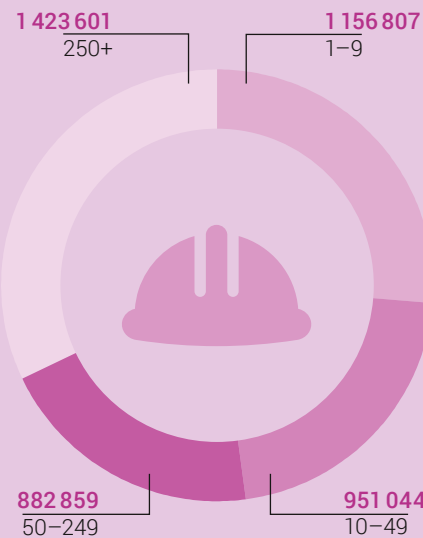
Settore secondario
90 619

Settore terziario
442 010

Numero di imprese commerciali
per classe di grandezza in addetti (2016)



Numero di addetti
per dimensione dell'impresa (2016)



Commercio estero della Svizzera
Partner principali,
(volume degli scambi commerciali)

Importazioni

Totale: 265,6 mia. CHF

54,5
Germania

21,3
Stati Uniti

19,8
Italia

19,1
Gran Bretagna

17,9
Francia

Esportazioni

Totale: 294,9 mia. CHF

45,2
Germania

36,3
Stati Uniti

24,0
Cina

19,5
India

17,2
Francia