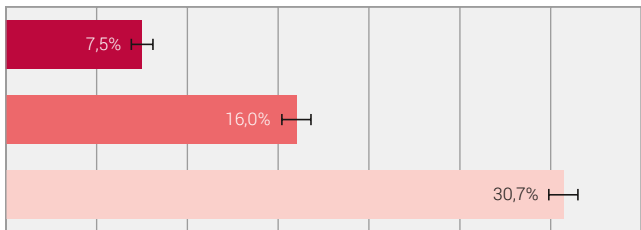




Armutsquoten vor und nach Sozialtransfers, 2016

Gesamtbevölkerung



 Armutsquote (nach Sozialtransfers)

 Vertrauensintervall (95%)

 1) Armutsquote vor Sozialtransfers im engeren Sinn

 2) Armutsquote vor allen Sozialtransfers

Sozialtransfers im engeren Sinn umfassen alle Sozialtransfers ausser Alters- und Hinterbliebenenleistungen. Entsprechend werden bei Variante 1) die Alters- und Hinterbliebenenleistungen (inkl. EL) zum Haushaltseinkommen gezählt und nicht als Sozialtransfers betrachtet. Bei Variante 2) werden hingegen alle Sozialtransferleistungen vom verfügbaren Haushaltseinkommen abgezogen.