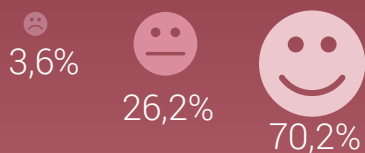
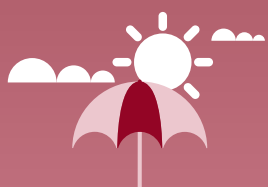


Situazione economica e sociale della popolazione



Soddisfazione per la vita attuale



21,7%

della popolazione non può permettersi ogni anno una settimana di ferie



7,0% = 570 000 pers.

Persone colpite da povertà reddituale, 2015

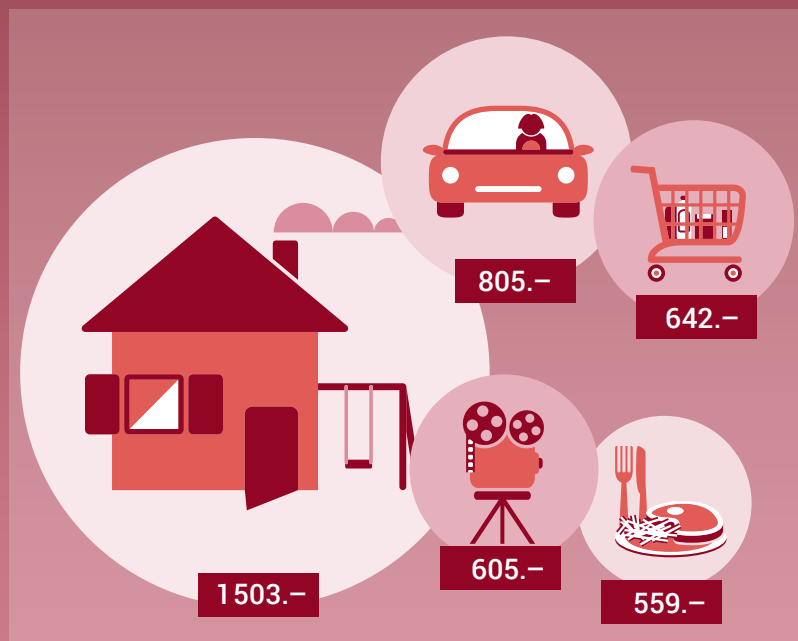


3,9% = 145 000 pers.

Occupati colpiti da povertà reddituale, 2015

Selezione di voci del budget domestico

In franchi al mese per economia domestica



Uguaglianza tra donna e uomo

