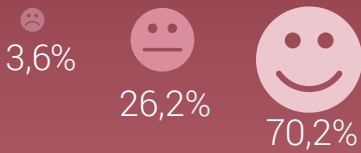
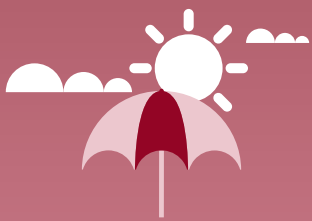


# Wirtschaftliche und soziale Situation der Bevölkerung



Zufriedenheit mit dem jetzigen Leben



21,7%

der Bevölkerung kann sich nicht jedes Jahr eine Woche Ferien leisten

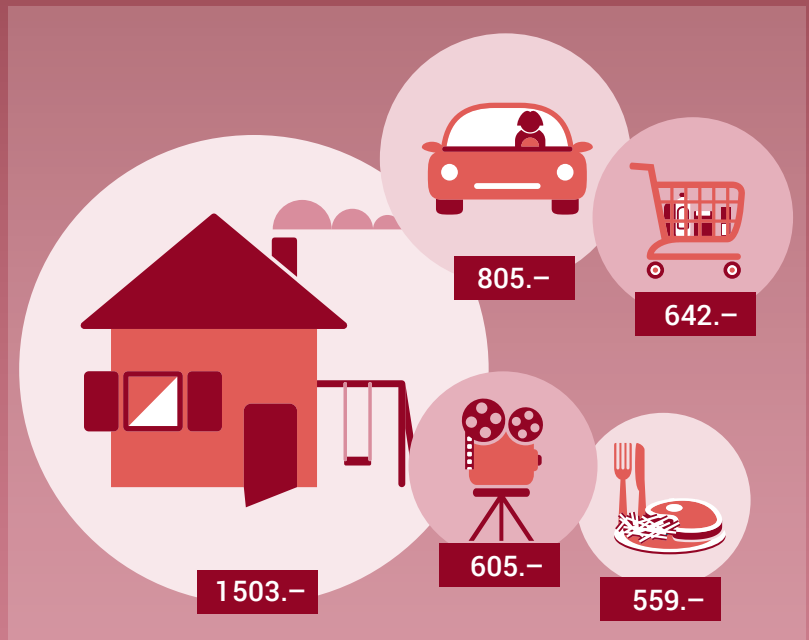


7,0% = 570 000 Pers.  
von Einkommensarmut betroffene Personen, 2015



3,9% = 145 000 Pers.  
von Einkommensarmut betroffene Erwerbstätige, 2015

## Ausgewählte Posten des Haushaltsbudgets in Franken pro Monat pro Haushalt



## Gleichstellung von Frau und Mann

