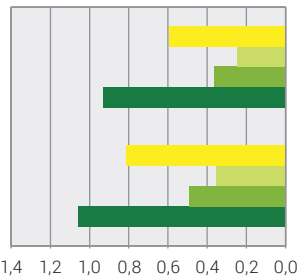


# Assurés selon la forme administrative et la couverture des risques

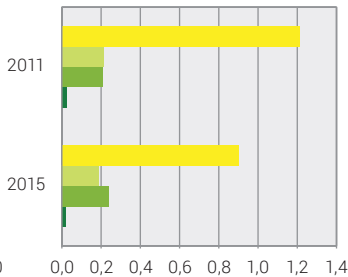
## Fondations collectives ou communes

Nombre d'assurés en millions



## Autres IP

Nombre d'assurés en millions



## Genre de couverture des risques:

- Autonome (sans réassurance)
- Autonome (réassurance excess-of-loss/stop-loss)
- Semi-autonome (réassurance d'au moins un des risques de décès ou d'invalidité par une compagnie d'assurance)
- Collective (réassurance de tous les risques par une compagnie d'assurance)