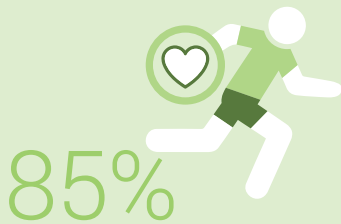


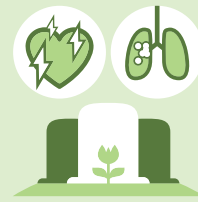
Zahlen von 2019, ausser ein anderes Jahr ist ausgewiesen



Anteil der Bevölkerung in guter Gesundheit, 2017



Anteil der adipösen Bevölkerung, 2017



67 088

Todesfälle 2018, davon:

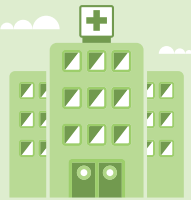
Herz-Kreislauf-Erkrankungen 20 596

Krebserkrankungen 17 360

Demenz 6 454

Unfälle 2 745

Suizid 1 002



269 504

vollzeitäquivalente Arbeitsplätze in Spitälern und Alters- und Pflegeheimen (APH)



4,4

Ärztinnen und Ärzte pro 1000 Einwohner/innen

82,1¹ Mrd. Fr.

(11,3% des BIP)

Gesundheitsausgaben, davon:

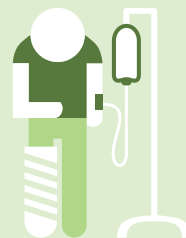
ambulante Kurativbehandlung 21,4¹ Mrd. Fr.

Langzeitpflege 16,8¹ Mrd. Fr.

stationäre Kurativbehandlung 15,7¹ Mrd. Fr.

Gesundheitsgüter 12,4¹ Mrd. Fr.

¹ provisorische Daten



12%

Anteil der hospitalisierten Bevölkerung während des Jahres



15%

Anteil der Bevölkerung ab 80 Jahren in APH (73% der Bewohner/innen von ≥ 80 Jahren sind Frauen)