

## Utilisation du sol, en 2004/09

- 1 Surfaces boisées **31%**
- 2 Surfaces agricoles **23%**
- 3 Autres espaces naturels **21%**
- 4 Alpagnes **12%**
- 5 Surfaces d'habitat et d'infrastructure **8%**
- 6 Lacs et cours d'eau **4%**



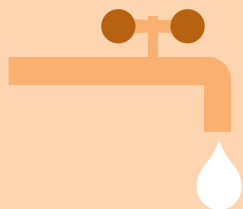
## 17 t

Empreinte matérielle par personne



## 35%

Espèces d'animaux et de plantes disparues ou menacées



## 295 l

Consommation d'eau potable par jour et par personne



## 5,1%

Recettes fiscales liées à l'environnement



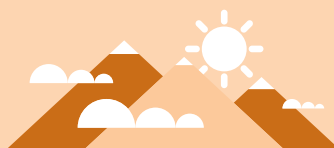
## 706 kg

Déchets urbains par personne



## 13 t

Empreinte gaz à effet de serre, équivalents CO<sub>2</sub> par personne



## 84%

de la population estime que la qualité de l'environnement en Suisse est très bonne ou plutôt bonne.



## 149 400

Emplois dans le secteur environnemental