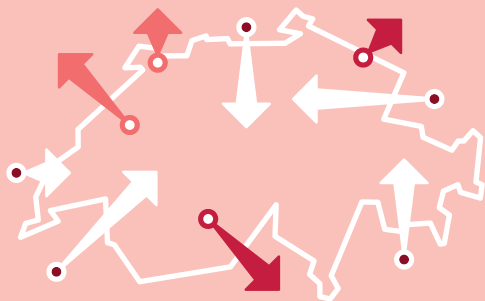


Zahlen von 2020, ausser ein anderes Jahr ist ausgewiesen



Bruttoinlandprodukt (BIP)

706 242 Mio. Fr.

zu laufenden Preisen, provisorisch
81 758 Fr. pro Einwohner/in

-2,4%

Veränderung gegenüber dem Vorjahr
zu Preisen des Vorjahres, provisorisch

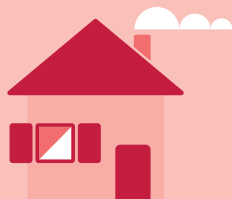
680 926 Mio. Fr.

Bruttonationaleinkommen (BNE)
zu laufenden Preisen, provisorisch

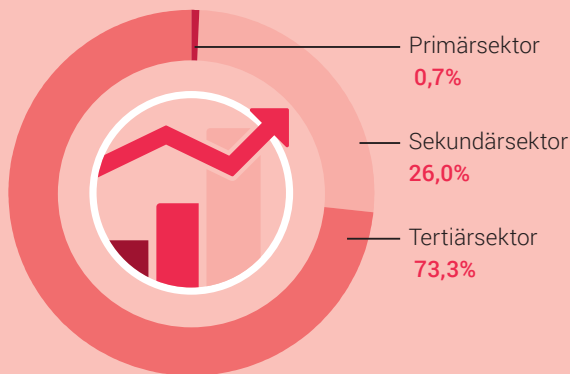
344 285 Mio. Fr.

Konsumausgaben
zu laufenden Preisen,
provisorisch

39 856 Fr. pro Einwohner/in

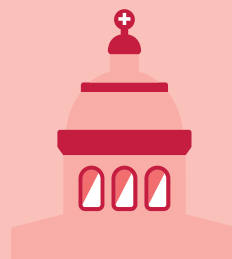


Struktur der Schweizer Wirtschaft,
in % des BIP, nach Wirtschaftssektor



27,6%

Sparquote der privaten Haushalte,
in % des verfügbaren Bruttoeinkommens, inkl. 2. Säule



-2,8%

Überschuss (+)/Defizit (-)
der öffentlichen Haushalte,
im Verhältnis zum BIP