

## Utilizaziun dal terren, 2004/09

- 1 gaud e bostgaglia **31%**
- 2 surfatschas agriculas **23%**
- 3 ulteriurs territoris natirals **21%**
- 4 surfatschas d'economia d'alp **12%**
- 5 surfatschas d'abitadi **8%**
- 6 auas **4%**



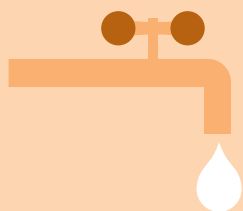
## 17 t

impronta da material  
per persuna



## 35%

spezias d'animals e da plantas  
sparidas resp. periclitadas



## 295 l

consum quotidian  
d'aua da baiver per persuna



## 5,1%

entradas fiscalas  
che derivan da taglias ecologicas



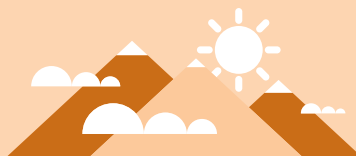
## 706 kg

rument chasan per persuna



## 13 t

impronta da gas cun effect  
da serra, equivalent da CO<sub>2</sub>  
per persuna



## 84%

da la populaziun valitescha  
la qualitat da l'ambient en Svizra  
sco fitg buna u plitgusch buna.



## 149 400

persunas occupadas  
en il sector da l'ambient