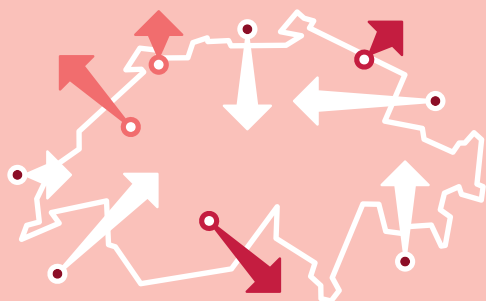


Cifre del 2020 a meno che sia indicato diversamente



Prodotto interno lordo (PIL)

706 242 mio. fr.

a prezzi correnti, provvisorio

81 758 CHF pro capite

-2,4%

Variazione rispetto all'anno precedente
ai prezzi dell'anno precedente, provvisoria

680 929 mio. fr.

Reddito nazionale lordo (RNL)

a prezzi correnti, provvisorio

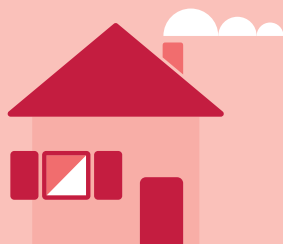
344 285 mio. fr.

Spese di consumo

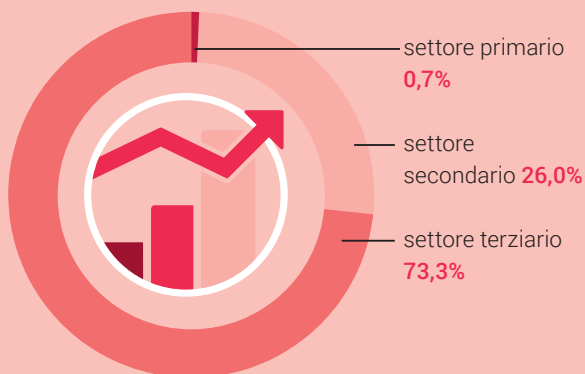
a prezzi correnti,

provvisorie

39 856 CHF pro capite



Struttura dell'economia svizzera
in % del PIL, per settore economico



sette settore primario
0,7%

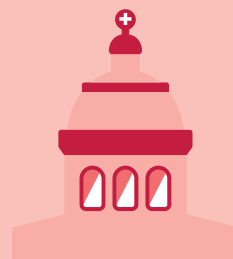
sette settore
secondario 26,0%

sette settore terziario
73,3%



27,6%

Tasso di risparmio delle economie domestiche, in % del
reddito disponibile corretto lordo, 2° pilastro compreso



-2,8%

Eccedenza (+)/deficit (-) delle
amministrazioni pubbliche
in relazione al PIL