

Communiqué de presse

Embargo: 4.10.2021, 8h30

05 Prix

Indice suisse des prix à la consommation en septembre 2021

Les prix à la consommation sont restés stables en septembre

En septembre 2021, l'indice des prix à la consommation (IPC) est resté stable par rapport au mois précédent, à 101,3 points (décembre 2020 = 100). Par rapport au mois correspondant de l'année précédente, le renchérissement s'est chiffré à +0,9%. Ces chiffres ont été établis par l'Office fédéral de la statistique (OFS).

La stabilité de l'indice par rapport au mois précédent résulte de tendances opposées qui se sont compensées dans l'ensemble. Les prix pour l'habillement et les chaussures ont augmenté, de même que ceux du mazout et des transports aériens. En revanche, les prix des voyages à forfait internationaux, ainsi que ceux pour la location de véhicules personnels ont baissé.

Résultats principaux Septembre 2021	Niveau de l'indice		Variation en % par rapport	
	Base déc. 2020 = 100	au mois précédent	à septembre 2020	
IPC: Total	101,3	0,0	+0,9	
- Inflation sous-jacente *	100,6	+0,1	+0,5	
- Produits indigènes	100,8	-0,1	+0,6	
- Produits importés	102,7	+0,3	+2,0	

* Inflation sous-jacente 1: total sans produits frais et saisonniers, énergie et carburants

Indice des prix à la consommation harmonisé (IPCH)

En septembre 2021, l'indice des prix à la consommation harmonisé (IPCH) de la Suisse s'est établi à 101,29 points (base 2015 = 100). Cela correspond à un taux de variation de 0,0% par rapport au mois précédent et de +0,8% par rapport au même mois de l'année précédente.

L'IPCH est un indicateur de renchérissement supplémentaire établi selon une méthodologie commune aux pays membres de l'Union Européenne (UE). Il permet de comparer le renchérissement en Suisse avec celui des pays européens.

Les résultats sont publiés par Eurostat, l'office statistique de l'UE, selon un calendrier préétabli. L'OFS publie un comparatif entre le renchérissement en Suisse et en Europe sur le site www.ipch.bfs.admin.ch. Une note méthodologique, la pondération 2021 du panier-type de l'IPCH suisse et la publication «Actualités OFS» sur l'IPCH y sont également disponibles. Eurostat publiera les IPCH du mois de septembre 2021 pour les autres pays européens le 20 octobre 2021. Retrouvez tous les résultats des IPCH sur le site internet d'Eurostat à l'adresse suivante: <https://ec.europa.eu/eurostat/fr/web/hicp>

Renseignements

Info IPC, OFS, Section Prix, tél.: +41 58 463 69 00, e-mail: LK@bfs.admin.ch
Service des médias OFS, tél.: +41 58 463 60 13, e-mail: media@bfs.admin.ch

Offre en ligne

Autres informations et publications: www.ipc.bfs.admin.ch
La statistique compte pour vous: www.la-statistique-compte.ch
Abonnement aux NewsMails de l'OFS: www.news-stat.admin.ch
Le site de l'OFS: www.statistique.ch

Accès aux résultats

Ce communiqué est conforme aux principes du Code de bonnes pratiques de la statistique européenne. Ce dernier définit les bases qui assurent l'indépendance, l'intégrité et la responsabilité des services statistiques nationaux et communautaires. Les accès privilégiés sont contrôlés et placés sous embargo.

Les résultats de l'IPC ont été envoyés quatre jours ouvrés avant leur publication à la Banque nationale suisse (BNS), comme l'exigent la législation en vigueur et les tâches de politique monétaire de cette dernière. Les agences de presse ont reçu ce communiqué avec un embargo de 15 minutes.

En raison de l'établissement des prévisions conjoncturelles et de l'estimation trimestrielle du PIB, le Secrétariat d'État à l'économie (SECO) reçoit également les résultats quatre jours ouvrés avant leur publication.

Indices et variations en septembre 2021

Position	Poids en %	Indice	Variation en % par rapport		Contribution à la variation par rapport au mois précédent
			au mois précédent	à septembre 2020	
Total	100,000	101,3	0,0	0,9	0,017
Groupes principaux					
Alimentation et boissons non alcoolisées	11,930	100,7	-0,5	-1,7	-0,063
Boissons alcoolisées et tabacs	3,013	100,4	-1,3	-0,2	-0,038
Habillement et chaussures	2,762	97,6	3,2	-2,2	0,083
Logement et énergie	27,165	101,7	0,1	2,0	0,032
Équipement ménager et entretien courant	3,810	101,7	1,0	1,9	0,036
Santé	17,580	99,7	0,0	-0,3	-0,001
Transports	10,019	105,4	0,0	6,2	0,003
Communications	3,114	99,6	0,0	-1,1	0,001
Loisirs et culture	7,480	101,2	-0,4	-0,4	-0,029
Enseignement	0,559	100,7	0,0	0,7	0,000
Restaurants et hôtels	6,859	102,0	-0,1	1,5	-0,007
Autres biens et services	5,709	100,2	0,0	-0,1	0,001
Type de produits					
Biens	40,960	101,8	0,1	1,2	0,055
Biens non durables	27,328	102,3	-0,3	1,1	-0,088
Biens semi-durables	5,397	99,0	1,9	-1,0	0,096
Biens durables	8,235	102,2	0,6	2,6	0,047
Services	59,040	100,9	-0,1	0,8	-0,038
Services privés	48,002	101,1	-0,1	0,9	-0,037
Services publics	11,038	100,1	0,0	0,1	-0,001
Provenance des produits					
Produits indigènes	76,423	100,8	-0,1	0,6	-0,049
Produits importés	23,577	102,7	0,3	2,0	0,067
Classifications supplémentaires					
Santé	17,580	99,7	0,0	-0,3	-0,001
Indice sans santé	82,420	101,6	0,0	1,2	0,018
Loyer du logement	20,104	101,1	0,0	1,3	0,000
Indice sans loyer du logement	79,896	101,3	0,0	0,9	0,017
Produits pétroliers	2,433	121,4	0,5	24,6	0,013
Indice sans produits pétroliers	97,567	100,8	0,0	0,4	0,004
Tabacs	1,787	101,3	0,0	1,3	0,000
Indice sans tabacs	98,213	101,3	0,0	0,9	0,017
Boissons alcoolisées	2,035	99,8	-1,9	-1,0	-0,038
Indice sans boissons alcoolisées	97,965	101,3	0,1	1,0	0,056
Habillement et chaussures	2,762	97,6	3,2	-2,2	0,083
Indice sans habillement et chaussures	97,238	101,4	-0,1	1,0	-0,066
Prix administrés	26,691	100,1	0,0	-0,1	0,000
Indice sans prix administrés	73,309	101,7	0,0	1,3	0,018
Inflation sous-jacente 1 ¹	89,814	100,6	0,1	0,5	0,047
<i>Produits frais et saisonniers</i>	4,885	104,6	-0,9	-1,4	-0,047
<i>Énergie et carburants</i>	5,301	110,4	0,3	11,4	0,018
Inflation sous-jacente 2 ²	65,812	100,8	0,1	0,7	0,047

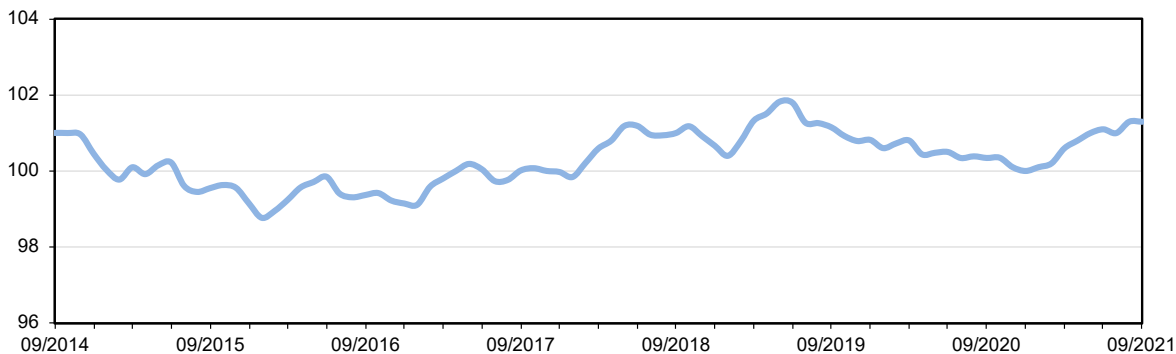
¹ inflation sous-jacente 1 = Total sans produits frais et saisonniers, énergie et carburants

² inflation sous-jacente 2 = inflation sous-jacente 1 sans produits dont les prix sont administrés

Contributions importantes à la variation de l'indice global en septembre 2021

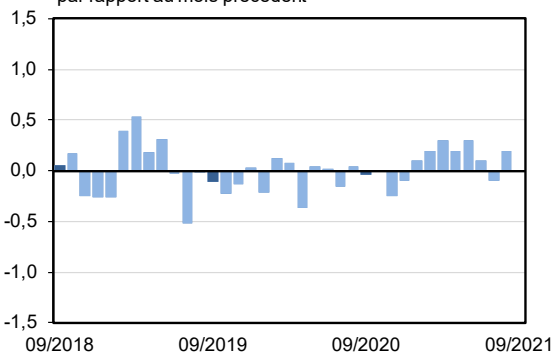
Positions	Contribution à la variation de l'indice global par rapport à l'enquête précédente	Poids en %	Indice	Variation par rapport au mois précédent en %	Variation par rapport au même mois de l'année précédente en %
Mazout	0,026	0,783	125,1	2,7	36,4
Tricots pour femmes	0,019	0,226	99,7	9,5	-2,5
Transports aériens	0,016	0,439	110,1	3,4	19,9
Tricots pour hommes	0,015	0,159	101,5	10,7	0,2
Cours de loisirs	0,015	0,682	102,3	2,3	2,3
Baies	0,010	0,185	95,5	6,0	-2,2
Voitures d'occasion	0,010	1,309	107,0	0,7	7,5
Meubles de séjour et de bureau	0,009	0,414	104,4	2,2	6,1
Meubles de chambre à coucher	0,009	0,335	102,6	2,8	5,5
Voyages à forfait nationaux	0,009	0,150	100,8	6,3	-3,4
Accessoires pour l'habillement	0,007	0,129	98,4	5,9	3,4
Meubles de cuisine et de salle à manger	0,007	0,132	105,7	5,4	6,4
Agrumes	0,006	0,128	113,1	4,1	-11,0
Pantalons pour femmes	0,006	0,207	98,9	3,2	-1,4
Chaussures pour hommes	0,006	0,208	94,2	2,9	-5,8
Linge de lit et accessoires	0,006	0,157	100,8	4,1	1,5
Tricots pour enfants	0,005	0,055	101,5	10,9	1,7
Téléviseurs	0,005	0,103	105,0	4,5	-5,1
Articles de voyage et accessoires	0,005	0,223	99,6	2,1	1,2
[...]					
Légumes-salades	-0,005	0,216	109,4	-2,0	4,8
Légumes-choux	-0,005	0,052	146,1	-5,8	1,9
Pommes de terre	-0,005	0,095	101,8	-5,2	-4,9
Jus de fruits ou de légumes	-0,005	0,187	97,6	-2,5	6,1
Vin blanc indigène (Commerce de détail)	-0,005	0,109	98,0	-4,3	-5,0
Diesel	-0,005	0,504	117,1	-0,9	18,1
Pâtes alimentaires	-0,006	0,163	96,6	-3,4	-1,1
Viande de boeuf	-0,007	0,472	98,5	-1,6	-1,6
Essence	-0,007	1,146	120,7	-0,5	22,0
Produits de soins du visage et maquillage	-0,008	0,223	107,1	-3,2	2,0
Légumes-fruits	-0,009	0,256	128,5	-2,5	-8,3
Fruits secs et oléagineux	-0,010	0,242	95,4	-4,3	-1,8
Vin rouge indigène (Commerce de détail)	-0,010	0,150	95,8	-6,6	-5,7
Hôtellerie	-0,016	0,885	111,4	-1,6	6,4
Vin rouge étranger (Commerce de détail)	-0,018	0,399	97,3	-4,5	-4,3
Location de véhicules personnels	-0,021	0,094	120,8	-15,5	...
Voyages à forfait internationaux	-0,049	0,956	107,5	-4,6	0,9

G1 Indice des prix à la consommation (décembre 2020 = 100): évolution de l'indice

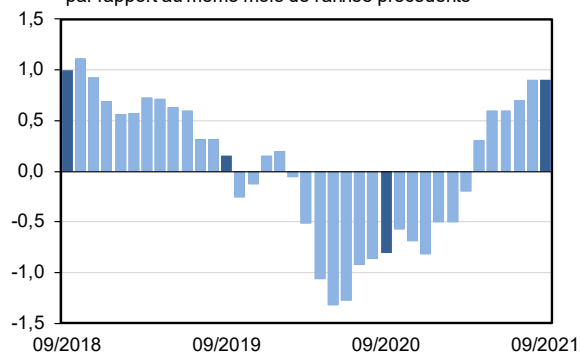


G2 Indice des prix à la consommation: variation en %

par rapport au mois précédent

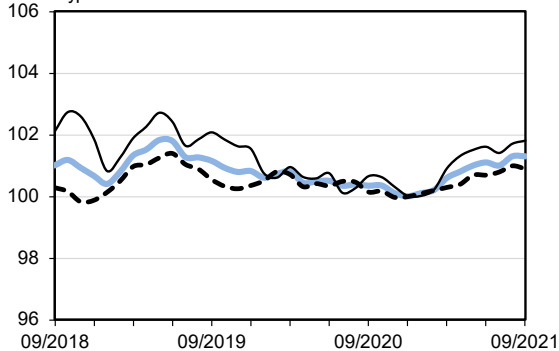


par rapport au même mois de l'année précédente

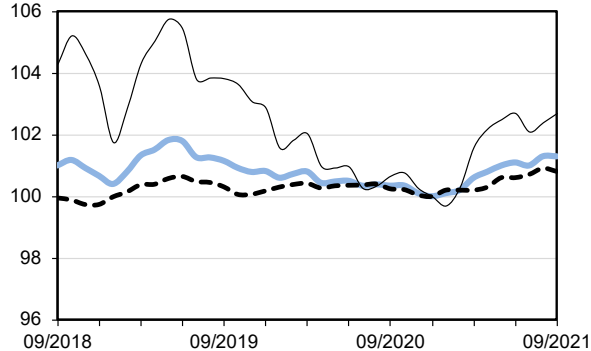


G3 Indice des prix à la consommation (décembre 2020 = 100): type et provenance des biens

Type de biens



Provenance des biens



— Total
- - - Services
— Biens

— Total
- - - Produits indigènes
— Produits importés

© OFS / BFS / UST