

## Personnes actives occupées



# 4,696 mios



9,3%  
travaillent habituellement  
le dimanche

# 37,4%

travaillent à temps  
partiel (< 90%)

# 4,2%

travaillent habituellement  
la nuit

# 12,5%

sont indépendantes

# 21,4%

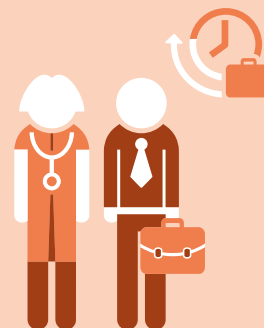
travaillent principalement  
ou régulièrement à domicile

## Chômeurs au sens du BIT



# 238 000

## Personnes en sous-emploi



# 372 000



# 35,7

Nombre de personnes de 65 ans et plus  
pour 100 personnes actives  
de 20 à 64 ans