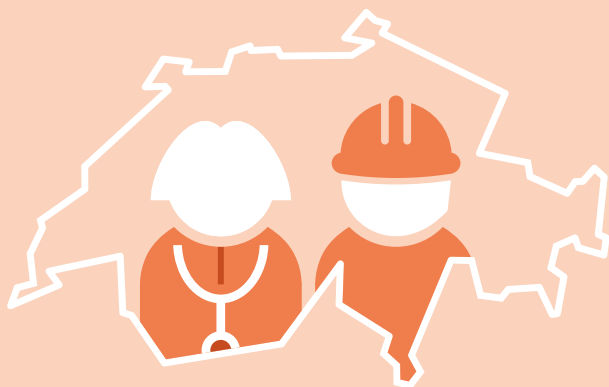


Persone occupate



4,696 mio.



37,4%

Persone che lavorano a tempo parziale (< 90%)

12,5%

Lavoratori/trici indipendenti

9,3%

Persone che lavorano abitualmente di domenica

4,2%

Persone che lavorano abitualmente di notte

21,4%

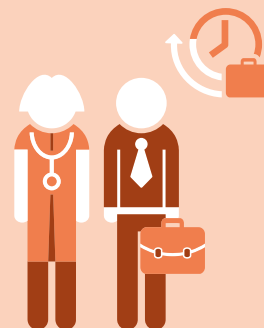
Persone che lavorano principalmente o regolarmente da casa

Persone disoccupate ai sensi dell'ILO



238 000

Persone sottoccupate



372 000



35,7

Numero di persone di 65 anni e più ogni 100 persone attive dai 20 ai 64 anni