

Cifras da l'onn 2019, nun ch'1 saja inditgà in auter onn



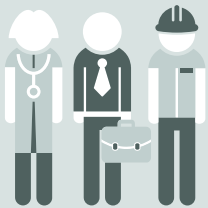
45%

a las personas occupadas en da las 5 aglomeraziuns las pli grondas (Basilea, Berna, Geneva, Losanna, Turtig), 2018



4,1%

Quota d'agid social en il territori urban, 2 giadas dapli ch'en territoris rurals



51%

da las personas occupadas cun in diplom terziar en il territori urban, 39% en il territori rural

Quota da dischoccupaziun en las aglomeraziuns



Genevra 3,7%

Losanna 3,6%

ulteriuras aglomeraziuns u ulteriurs centers 2,4%

Basilea 2,3%

Svizra 2,3%

Turtig 2,2%

Berna 1,9%

naginas aglomeraziuns u nagins centers 1,7%

Distanza media fin al servetsch il pli damanaivel, 2015

fermadas da transport public (2017)



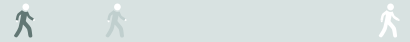
scolas obligatoricas



negozis da victualias



praticas da medis



0 0,5 1,0 1,5 2,0 2,5 km



territoris urbans



territoris intermediars



territoris rurals