

Chiffres de 2019, sauf indication contraire



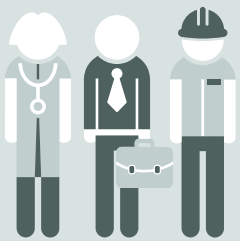
45%

des emplois dans les 5 plus grandes agglomérations (Bâle, Berne, Genève, Lausanne, Zurich), en 2018



4,1%

de taux d'aide sociale dans l'espace urbain, 2 fois plus que dans les autres régions



51%

de la population active est diplômée du degré tertiaire en ville, 39% à la campagne

Taux de chômage dans les agglomérations



Genève 3,7%

Lausanne 3,6%

Autres agglomérations ou centres 2,4%

Bâle 2,3%

Suisse 2,3%

Zurich 2,2%

Berne 1,9%

Hors agglomérations ou centres 1,7%

Distance moyenne jusqu'au service le plus proche, en 2015

Arrêts de transports publics (2017)



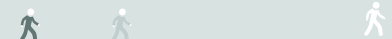
Écoles, scolarité obligatoire



Magasins d'alimentation



Cabinets médicaux



0 0,5 1,0 1,5 2,0 2,5 km



urbain



intermédiaire



rural