

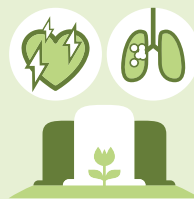
85%

Part de la population en bonne santé, en 2017



11%

Part de la population obèse, en 2017



67 088

Décès en 2018, dont:

Maladies cardiovasculaires **20 596**

Cancer **17 360**

Démence **6 454**

Accidents **2 745**

Suicide **1 002**



269 504

Emplois équivalents plein temps dans les hôpitaux et les établissements médico-sociaux (EMS)



4,4

Médecins pour 1000 habitants

80,2 mrds de fr.

(11,2% du PIB)

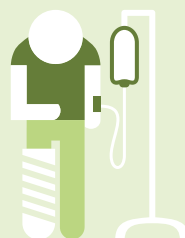
Dépenses de santé, en 2018, dont:

Soins curatifs ambulatoires **20,8 mrds de fr.**

Soins de longue durée **16,4 mrds de fr.**

Soins curatifs hospitaliers **15,5 mrds de fr.**

Biens de santé **12,2 mrds de fr.**



12%

Part de la population hospitalisée au cours de l'année



15%

Part de la population de 80 ans et plus en EMS (**73%** des résidents de ≥ 80 ans sont des femmes)