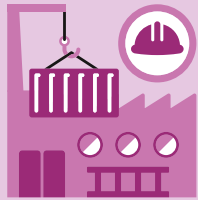


Zahlen von 2019, ausser ein anderes Jahr ist ausgewiesen



39 608

neu gegründete Unternehmen, 2018



5,138

Beschäftigte

3. Quartal 2020, in Mio.

in Vollzeitäquivalenten: **4,016**

592 695

marktwirtschaftliche Unternehmen, 2018

Sektor 1

52 270

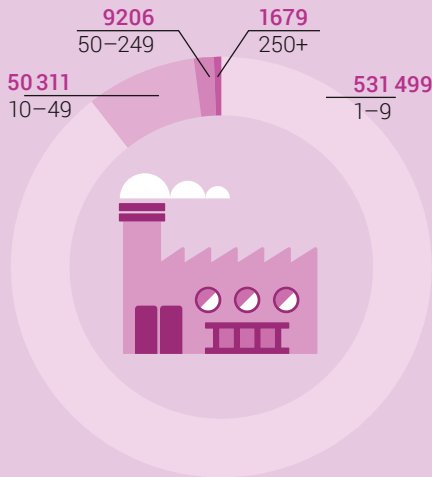
Sektor 2

90 256

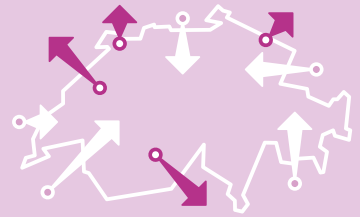
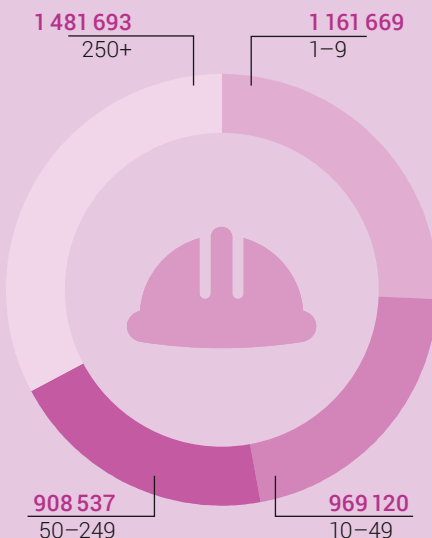
Sektor 3

450 169

Anzahl marktwirtschaftliche Unternehmen nach Grössenklassen, Beschäftigte, 2018



Anzahl Beschäftigte nach Unternehmensgrösse, 2018



Aussenhandel der Schweiz: die wichtigsten Partner (Handelsvolumen)

Importe

Total 276,1 Mrd. Fr.

Deutschland 57,2

Italien 22,2

Frankreich 18,9

USA 18,9

Grossbritannien 16,4

Exporte

Total 312,0 Mrd. Fr.

Deutschland 47,7

USA 44,2

Grossbritannien 28,1

China 21,4

Frankreich 19,2