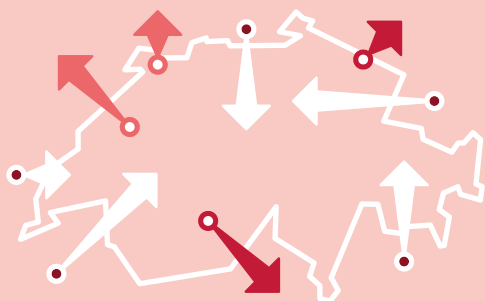


Cifre del 2019 a meno che sia indicato diversamente



Prodotto interno lordo (PIL)

## 726 921 mio. fr.

a prezzi correnti, provvisorio

84 769 CHF pro capite

## +1,1%

Variazione rispetto all'anno precedente  
ai prezzi dell'anno precedente, provvisoria

## 731 903 mio. fr.

Reddito nazionale lordo (RNL)

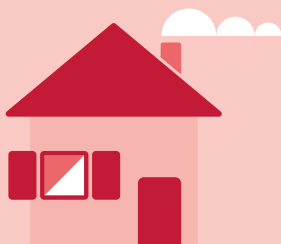
a prezzi correnti, provvisorio

## 362 828 mio. fr.

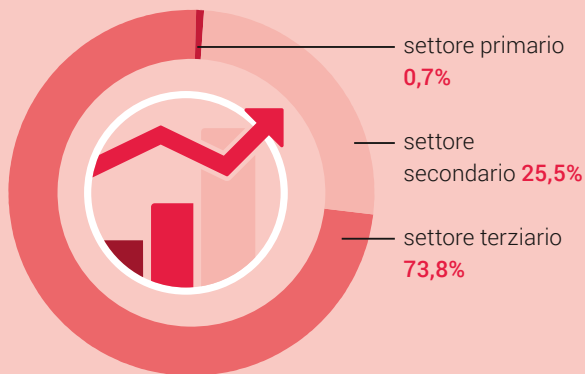
Spese di consumo

a prezzi correnti,  
provvisorie

42 311 CHF pro capite

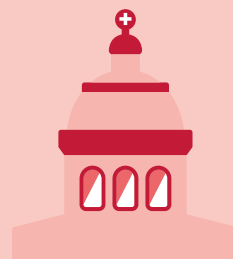


Struttura dell'economia svizzera  
in % del PIL, per settore economico



## 20,8%

Tasso di risparmio delle economie domestiche, in % del  
reddito disponibile corretto lordo, 2° pilastro compreso



## +1,4%

Eccedenza (+)/deficit (-) delle  
amministrazioni pubbliche  
in relazione al PIL