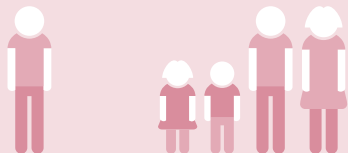


8,7% = 735 000

von Einkommensarmut
betroffene Personen



2279 Fr.

3976 Fr.

Armutsgrenze (pro Monat)

15,7% = 1 325 000

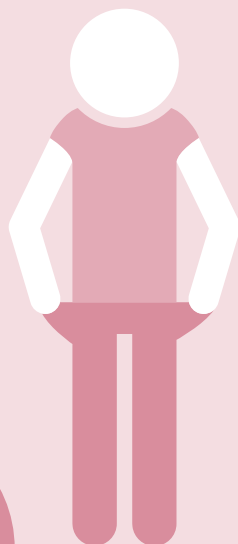
armutsgefährdete Personen



2504 Fr.

5258 Fr.

Armutgefährdungsgrenze (pro Monat)



Armutquote vor Sozialtransfers

16,7%

-50%

Armutquote nach Transfers

8,7%

Reduktion der Armutsquote durch Sozialtransfers
(z. B. IV-Renten, Familienzulagen, Sozialhilfe;
ohne Altersleistungen)

15,0% (vs. 6,4% der Gesamtbevölkerung)
der armutsgefährdeten Personen
leben in einer überbelegten Wohnung

7,6% (vs. 3,3% der Gesamtbevölkerung)
der armutsgefährdeten Personen
verzichten auf notwendige Pflegeleistungen

19,9% (vs. 8,6% der Gesamtbevölkerung)
der armutsgefährdeten Personen
sind mit ihrem jetzigen Leben unzufrieden



12,2% haben grosse oder sehr grosse Schwierigkeiten,
finanziell über die Runden zu kommen

18,9%



8,9% haben mind. einen Zahlungsrückstand
(ohne Steuern und Krankenkassenprämien)

8,3%

20,7% können keine unerwarteten
Ausgaben bestreiten

31,5%

8,8% können nicht jedes Jahr eine Woche
Ferien weg von zu Hause verbringen

27,7%

