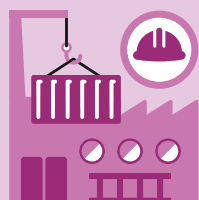




## 39 303

Nuove imprese (2017)



## 5,095

### Addetti

2° trimestre 2020, in mio.  
in equivalenti  
a tempo pieno: **3,983**

## 592 722

Imprese  
commerciali (2017)

settore primario

### 52 270

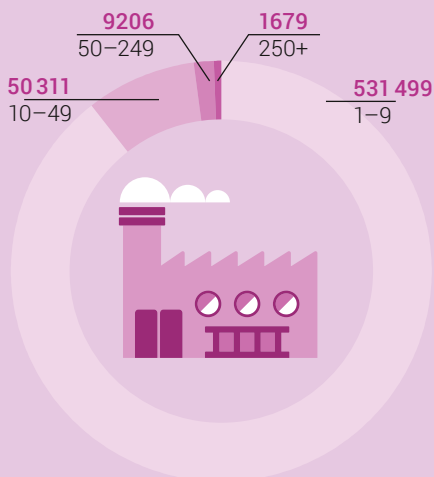
settore secondario

### 90 256

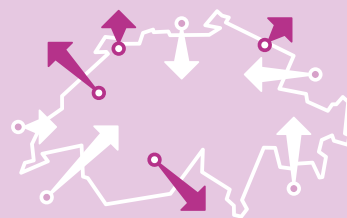
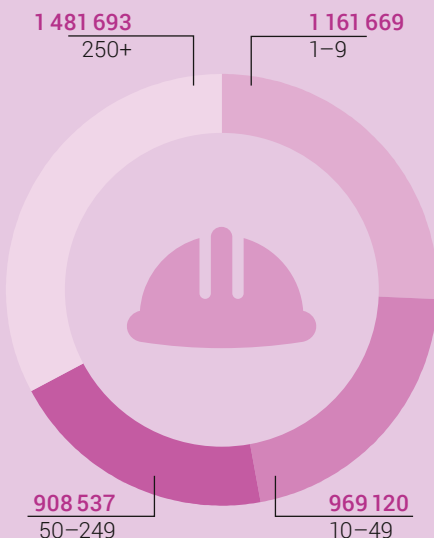
settore terziario

### 450 169

Numero di imprese commerciali  
per classe di grandezza in addetti (2018)



Numero di addetti  
per dimensione dell'impresa (2018)



Commercio estero della Svizzera  
Partner principali,  
(volume degli scambi commerciali)

### Importazioni

totale: 276,1 mia. CHF

Germania **57,2**

Italia **22,2**

Francia **18,9**

Stati Uniti **18,9**

Gran Bretagna **16,4**

### Esportazioni

Totale: 312,0 mia. CHF

Germania **47,7**

Stati Uniti **44,2**

Gran Bretagna **28,1**

Cina **21,4**

Francia **19,2**