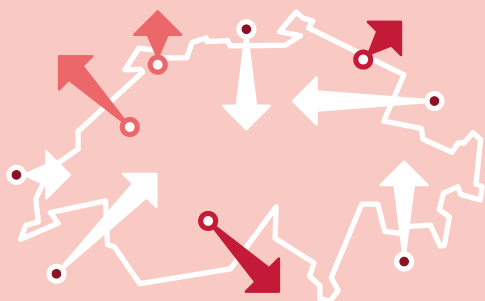


Cifre del 2018 a meno che sia indicato diversamente



Prodotto interno lordo (PIL)

689 545 mio. fr.

a prezzi correnti, provvisorio

80 986 CHF pro capite

+2,8%

Variazione rispetto all'anno precedente
ai prezzi dell'anno precedente, provvisoria

691 417 mio. fr.

Reddito nazionale lordo (RNL)

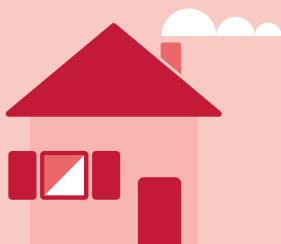
a prezzi correnti, provvisorio

367 250 mio. fr.

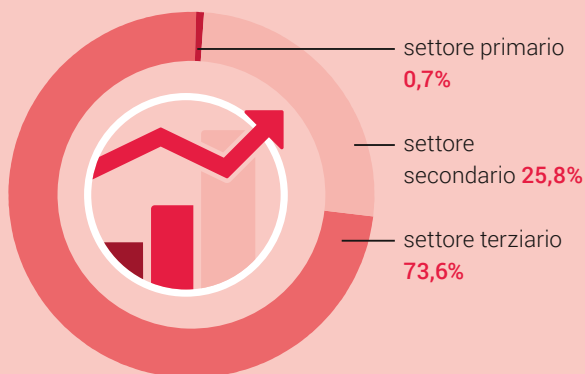
Spese di consumo

a prezzi correnti,
provvisorie

43 133 CHF pro capite

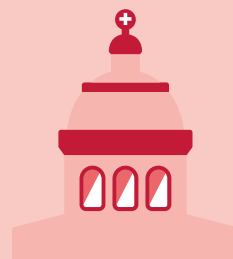


Struttura dell'economia svizzera
in % del PIL, per settore economico



21,3%

Tasso di risparmio delle economie domestiche, in % del
reddito disponibile corretto lordo, 2° pilastro compreso



+1,4%

Eccedenza (+)/deficit (-) delle
amministrazioni pubbliche
in relazione al PIL