

# 2020



11

Mobilité  
et transports

Neuchâtel 2020

## Mobilité et transports

Statistique de poche 2020



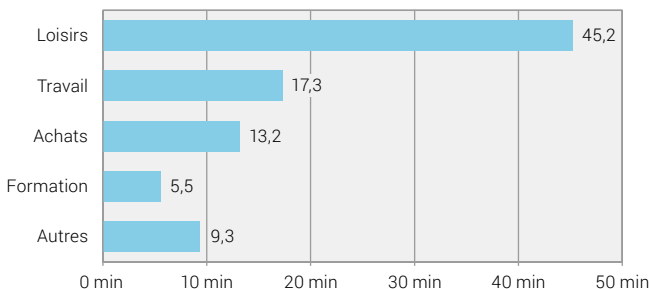
Schweizerische Eidgenossenschaft  
Confédération suisse  
Confederazione Svizzera  
Confederaziun svizra

Département fédéral de l'intérieur DFI  
Office fédéral de la statistique OFS

## La population suisse passe chaque jour 90 minutes dans les transports



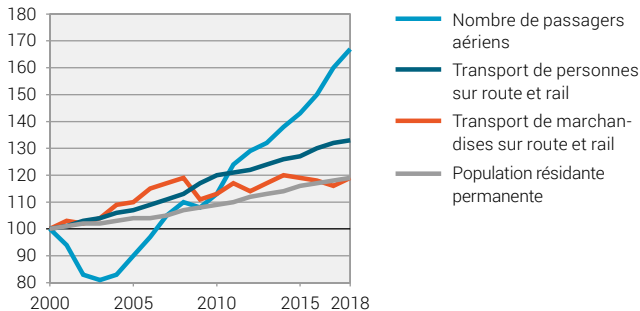
Les temps d'attente et de correspondance représentent 8 minutes.  
Les loisirs sont de loin le motif de déplacement le plus important.



Remarque: état en 2015, uniquement trajets en Suisse, base = population résidente à partir de 6 ans

## Les transports de personnes s'accroissent plus rapidement que la population

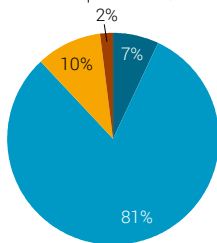
### Évolution indexée, 2000 = 100



Remarque: base transport de personnes = personnes-km, base transport de marchandises = tonnes-km

# Les infrastructures de transport occupent une surface aussi grande que le canton de Thurgovie

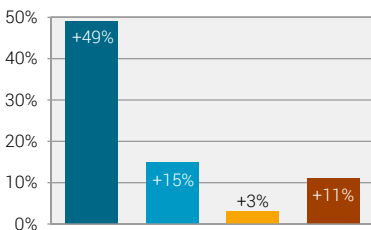
**Surfaces de transport**  
selon l'enquête 2004/2009



Total: 952 km<sup>2</sup>



**Augmentation**  
depuis l'enquête 1979/1985



## Longueur des routes et des voies ferrées

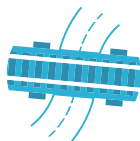
Routes nationales	1 859 km	2018
Routes cantonales	17 816 km	2018
Réseau ferroviaire	5 196 km	2015

## Nombre d'arrêts des transports publics

Chemin de fer	1 735	2015
Bus et tram	21 846	2015

## Nombre d'aérodromes

Aéroports nationaux	3	2018
Aérodromes régionaux	11	2018
Champs d'aviation	44	2018

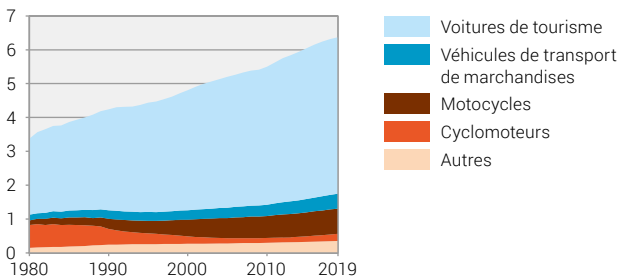


## Plus de 6 millions de véhicules à moteur circulent sur les routes suisses

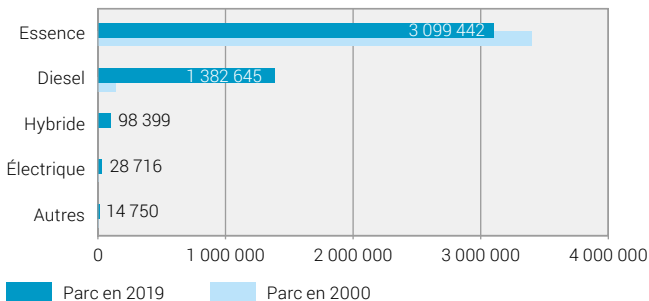
4,6 millions d'entre eux sont des voitures de tourisme – soit deux fois plus qu'en 1980.

65% des ménages possèdent un vélo, 7% un vélo électrique (en 2015).

### Millions de véhicules à moteur

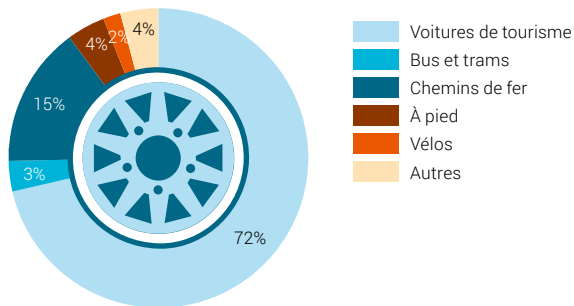


## Voitures de tourisme: les électriques progressent mais leur nombre reste encore faible



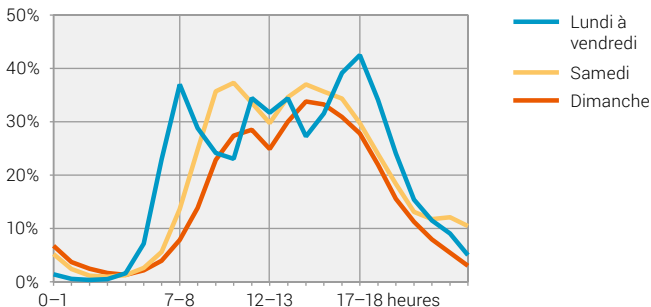
## La voiture domine dans le transport de personnes

Parts des moyens de transport aux personnes-km effectués  
(sur route et rail, en 2018)



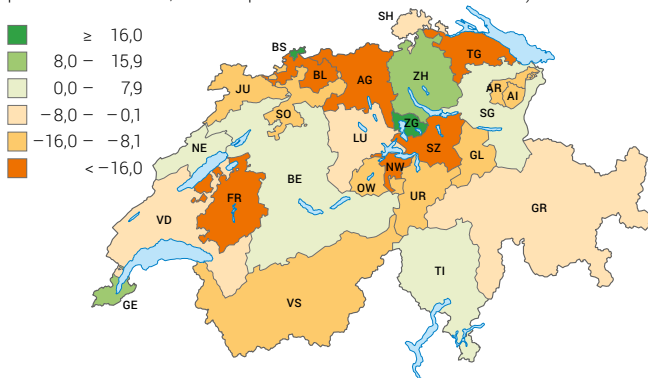
## Entre 17 et 18 heures, les déplacements sont à leur maximum pendant la semaine

Part de la population en déplacement, en 2015 (en Suisse)



## Bâle-Ville et Zoug sont particulièrement attractifs pour les pendulaires

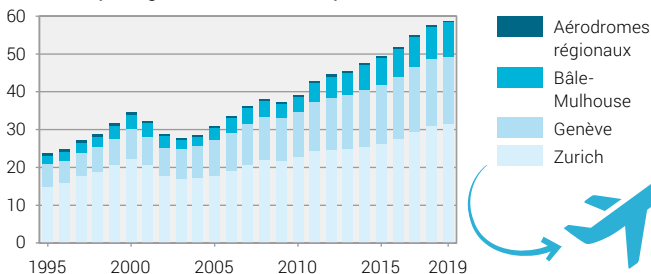
Solde relatif de pendulaires des cantons, en 2017 (pendulaires entrants moins pendulaires sortants, en % des pendulaires habitant dans le canton)



Remarque: sans les frontaliers en direction ou en provenance de l'étranger

## Le nombre de passagers aériens a plus que doublé entre 2004 et 2019

Millions de passagers à l'arrivée et au départ

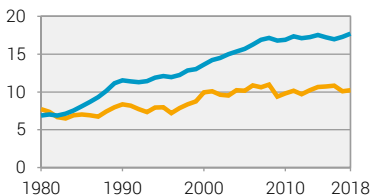


## Le transport de marchandises a presque doublé entre 1980 et 2018

63% des prestations de transport sont fournies par la route, 37% par le rail.

Le trafic intérieur domine dans le transport routier (64% des tonnes-kilomètres), le transit dans le transport sur rail (63%).

### Milliards de tonnes-kilomètres



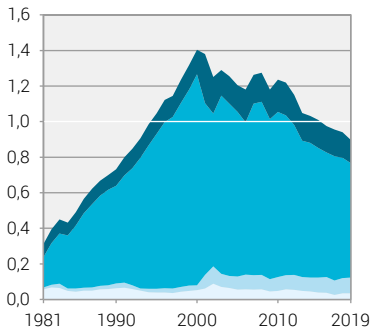
Route  
Rail



## De moins en moins de camions en circulation à travers les Alpes suisses depuis 2001

### Nombre de passages transalpins de véhicules lourds de transport de marchandises

Million



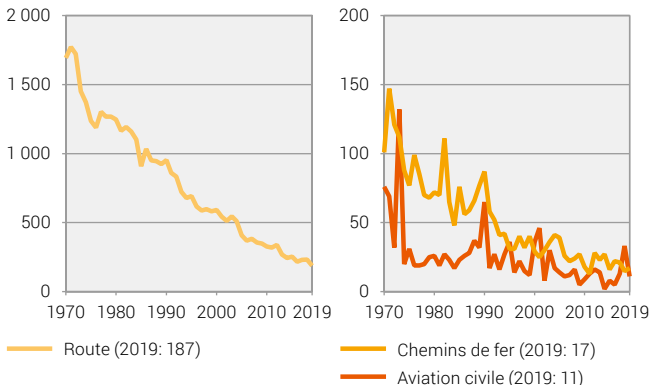
San Bernardino  
Tunnel du Gothard  
Simplon  
Grand-Saint-Bernard



## Les transports font toujours moins de victimes



### Personnes tuées



## La mobilité est responsable de plus d'un tiers de la consommation d'énergie et des émissions de CO<sub>2</sub>

<b>Consommation d'énergie des transports, en 2018</b>		<b>314 pétajoules</b>
Variation depuis 2000		+4%
Part au total de la consommation		38%
<b>Émissions de CO<sub>2</sub> imputables aux transports, en 2018</b>		<b>14,8 mios de tonnes</b>
Variation depuis 2000		-6%
Part au total des émissions		40%
<b>Personnes importunées par le bruit du trafic routier, en 2015</b>		<b>13%</b>

Remarques: émissions de CO<sub>2</sub> des transports sans le trafic aérien international; bruit du trafic routier pendant la journée, valeur limite selon l'ordonnance sur la protection contre le bruit



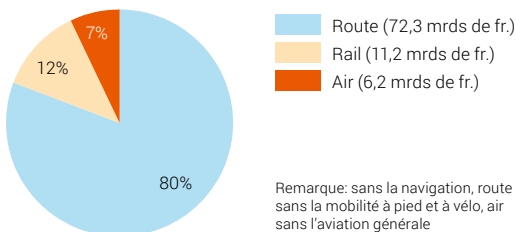


## Les transports coûtent 90 milliards de francs

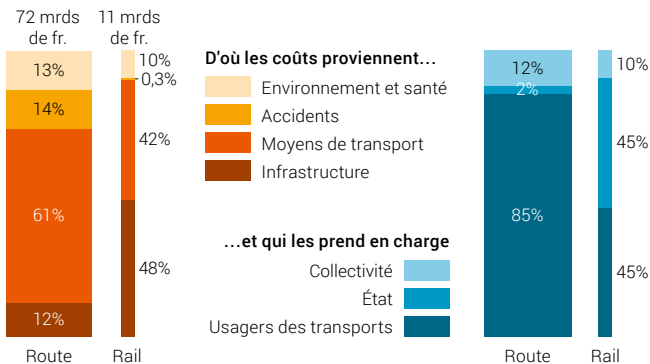
77% des coûts sont imputables au transport de personnes et 23% au transport de marchandises.

Les coûts ont augmenté de 4% entre 2010 et 2016.

### Coûts des transports, en 2016



## Les usagers des transports n'assument pas tous les coûts



Remarque: état en 2016, route sans la mobilité à pied et à vélo

Sources: OFS – AREA, STM, CFT, TP, PEND, PV-L, STATPOP; OFS, ARE – MRMT; OFROU, OFS – MFZ, SVU; OFS, OFAC – AVIA\_LC, AVIA\_ZL; OFROU – Longueur du réseau des routes nationales; OFEV – Banque de données SIG sonBase, inventaire des émissions de gaz à effet de serre; OFT – Nouvelle base de données d'événements; OFT, OFROU – Transport transalpin de marchandises; OFEN – Statistique globale de l'énergie; SESE – Statistique des accidents d'aéronefs

**Informations supplémentaires:** [www.statistique.ch](http://www.statistique.ch) → Trouver des statistiques → 11 Mobilité et transports

---

<b>Éditeur:</b>	Office fédéral de la statistique (OFS)
<b>Renseignements:</b>	section MOBIL, tél. 058 463 64 68, <a href="mailto:verkehr@bfs.admin.ch">verkehr@bfs.admin.ch</a>
<b>Rédaction:</b>	section MOBIL
<b>Série:</b>	Statistique de la Suisse
<b>Domaine:</b>	11 Mobilité et transports
<b>Langue du texte original:</b>	français
<b>Mise en page:</b>	section DIAM, Prepress/Print
<b>Graphiques:</b>	section DIAM, Prepress/Print
<b>Carte:</b>	section DIAM, ThemaKart
<b> Icônes:</b>	section DIAM, Prepress/Print
<b>En ligne:</b>	<a href="http://www.statistique.ch">www.statistique.ch</a>
<b>Imprimés:</b>	<a href="http://www.statistique.ch">www.statistique.ch</a> Office fédéral de la statistique, CH-2010 Neuchâtel, <a href="mailto:order@bfs.admin.ch">order@bfs.admin.ch</a> , tél. 058 463 60 60 Impression réalisée en Suisse
<b>Copyright:</b>	OFS, Neuchâtel 2020 La reproduction est autorisée, sauf à des fins commerciales, si la source est mentionnée.
<b>Numéro OFS:</b>	837-2000