



## 274 200

Anzahl  
Sozialhilfeempfänger/innen (2018)

## 3,2%

Sozialhilfequote (2018)

## 28,9%

Anteil 0–17 jährige  
Sozialhilfeempfänger/innen (2018)



## 25,7%

Ausgaben für die Leistungen des Systems  
der sozialen Sicherheit, in % des BIP (2018)

## 177 Mrd. Fr.

Ausgaben für Sozialleistungen (2018)



- ① Krankheit/  
Gesundheitsversorgung **31,5%**
- ② Invalidität **8,1%**
- ③ Alter **43,0%**
- ④ Hinterbliebene **4,8%**
- ⑤ Familie/Kinder **5,9%**
- ⑥ Arbeitslosigkeit **3,2%**
- ⑦ Wohnen **1,1%**
- ⑧ soziale Ausgrenzung **2,4%**



## 2,8 Mrd. Fr.

Nettoausgaben  
für wirtschaftliche Sozialhilfe (2018)

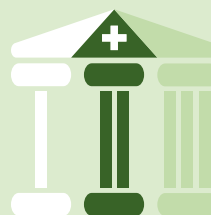


## 46,9 Mrd. Fr.

AHV-Einnahmen

## 45,2 Mrd. Fr.

AHV-Ausgaben



## 38,1 Mrd. Fr.

2. Säule, Leistungen (2018)  
(Renten + Kapital)

## 1,2 Mio.

Bezüger/innen (2018)