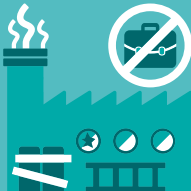


2014– 2018



13

Sécurité sociale

Neuchâtel 2020

Statistique des caisses de pensions

Principaux résultats 2014–2018



Schweizerische Eidgenossenschaft
Confédération suisse
Confederazione Svizzera
Confederaziun svizra

Département fédéral de l'intérieur DFI
Office fédéral de la statistique OFS

Caisses de pensions

13 Sécurité sociale

2018



Institutions de prévoyance

1562



Assurés actifs

4 245 569



Placements, mrds de fr.

876



Retraités

(rentes de vieillesse)

798 554

Prestations

28 947

Rente de vieillesse
annuelle moyenne,
francs



189 751

Capital vieillesse
moyen versé, francs

Catégories des placements



- ① Obligations **31,4%**
- ② Actions **27,9%**
- ③ Biens immobiliers **20,3%**
- ④ Placements alternatifs **9,2%**
- ⑤ Autres **6,0%**
- ⑥ Liquidités **5,2%**

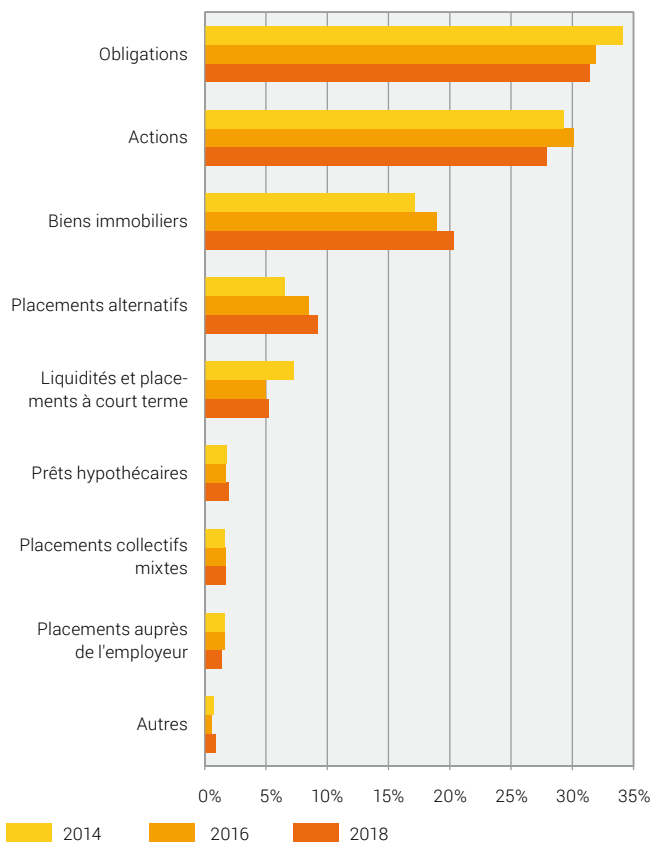
Source: OFS – Statistique des caisses de pensions 2018

Actifs en millions de francs	2014	2016	2018
Placements directs et collectifs	775 324	822 408	874 229
Liquidités et placements à court terme	56 593	40 913	45 750
Créances et prêts y compris IA	3 208	3 141	6 119
Créances auprès de l'employeur	10 777	11 832	10 989
Participations auprès de l'employeur	1 837	1 608	1 412
Obligations suisses	110 346	107 738	112 897
Obligations étrangères en francs suisses	48 147	39 831	35 026
Obligations étrangères en monnaie étrangère	106 564	115 409	126 707
Prêts hypothécaires	13 652	14 383	17 438
Biens immobiliers suisses	121 271	140 618	155 842
Biens immobiliers étrangers	11 805	14 746	22 302
Actions suisses	77 421	81 753	82 876
Actions étrangères	150 206	166 527	160 878
Private Equity	10 265	12 476	15 906
Hedge Funds	17 209	18 379	17 390
Insurance Linked Securities	4 020	7 054	8 513
Matières premières	8 984	9 243	9 248
Infrastructures	1 994	4 861	8 212
Autres placements alternatifs	8 556	18 144	21 599
Placements collectifs mixtes	12 290	13 662	15 064
Autres actifs	179	90	61
Compte de régularisation actif	2 016	1 535	1 618
Total des actifs¹	777 340	823 943	875 847
dont placements collectifs	423 827	496 984	568 407

¹ sans les actifs de contrats d'assurance

Catégories des placements

En % du total des actifs¹



¹ sans les actifs de contrats d'assurance

Passifs en millions de francs	2014	2016	2018
Engagements et autres passifs	15 339	15 656	18 166
Prestations de libre passage et rentes	6 917	8 156	10 953
Banques, assurances	1 563	1 073	843
Autres dettes	3 820	3 248	2 988
Autres passifs ¹	3 039	3 179	3 382
Réserves de cotisations de l'employeur	9 168	8 750	9 129
Capitaux de prévoyance et provisions techniques	707 918	771 772	832 830
Avoir de vieillesse LPP selon les comptes témoins	157 468	168 009	178 764
Capital de prévoyance restant assurés actifs	211 118	233 242	255 157
Capital de prévoyance rentiers	305 603	335 274	361 130
Provisions techniques	33 729	35 247	37 779
Réserves de fluctuations de valeur	65 955	57 450	50 797
Capital de fondation, fonds libres	7 982	4 457	3 554
Découvert	-29 022	-34 142	-38 629
Total des passifs²	777 340	823 943	875 847

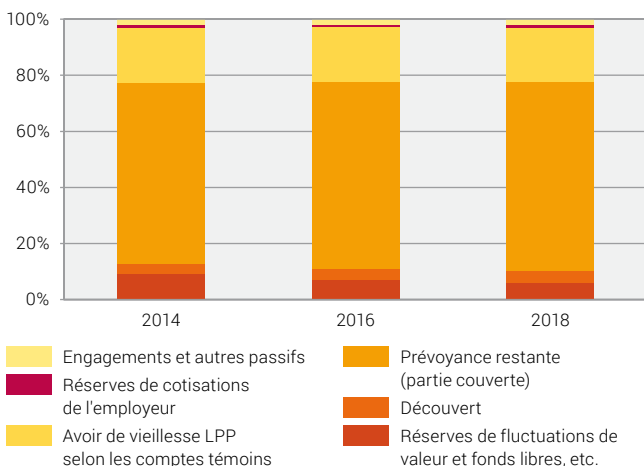
¹ compte de régularisation passif, provisions non techniques

² sans les passifs de contrats d'assurance

Source: OFS – Statistique des caisses de pensions 2018

© OFS 2020

Répartition des passifs¹



¹ sans les passifs de contrats d'assurance

Source: OFS – Statistique des caisses de pensions 2018

© OFS 2020

En millions de francs		2014	2016	2018
K	Cotisations et apports ordinaires et autres	53 581	53 791	56 204
	Cotisations réglementaires – assurés actifs	17 477	18 419	19 620
	Cotisations réglementaires – employeur	25 062	26 397	27 679
	Prélèvement des réserves de cotisations de l'employeur pour le financement de cotisations	-642	-629	-683
	Versements uniques et sommes des rachats – assurés actifs	5 213	5 396	6 016
	Versements uniques et sommes des rachats – employeur	2 772	2 173	1 186
	Cotisations d'assainissement – assurés actifs	59	56	61
	Cotisations d'assainissement – employeur	2 034	346	340
	Apports dans les réserves de cotisations de l'employeur	859	946	1 185
L	Prestations d'entrée	30 628	33 134	38 180
	Apports de libre passage	27 222	30 184	33 877
K-L	Apports provenant de cotisations et de prestations d'entrée	<i>84 209</i>	<i>86 925</i>	<i>94 384</i>
M	Prestations réglementaires	-33 504	-35 459	-38 094
	Rentes de vieillesse	-20 751	-21 920	-23 169
	Rentes de survivants	-3 678	-3 801	-3 917
	Rentes d'invalidité	-2 214	-2 159	-2 130
	Prestations en capital à la retraite	-6 115	-6 818	-7 993
N	Prestations extra-réglementaires	-80	-52	-68
O	Prestations de sortie, versements anticipés, etc.	-36 978	-39 728	-47 434
	Prestations de libre passage en cas de sortie	-33 087	-35 871	-43 831
	Versements anticipés pour la propriété du logement	-1 488	-1 460	-1 529
	Versements en cas de divorce	-750	-798	-767
M-O	Dépenses relatives aux prestations et versements anticipés	<i>-70 562</i>	<i>-75 239</i>	<i>-85 596</i>
P/Q	Dissolution/constitution de capitaux de prévoyance, provisions techniques et réserves de cotisations	-32 827	-37 102	-27 732
R	Produits de prestations d'assurance	17 701	19 108	24 088
S	Charges d'assurance	-22 948	-22 433	-22 574
K-S	Résultat net de l'activité d'assurance	<i>-24 427</i>	<i>-28 741</i>	<i>-17 430</i>
T	Résultat net des placements	51 391	31 404	-25 493
U	Dissolution (+)/constitution (-) de provisions non techniques	-40	-118	-8
V	Autres produits	128	126	130
W	Autres charges	-41	-85	-86
X	Frais d'administration	-870	-892	-924

Extrait du compte d'exploitation (suite)

T3

En millions de francs	2014	2016	2018
K-X Excédent des produits/charges avant constitution/dissolution des réserves de fluctuations de valeur	26 141	1 694	-43 811
Y Dissolution (+)/constitution (-) des réserves de fluctuations de valeur	-18 003	-4 222	33 716
Z Excédent des produits (+)/excédent des charges (-)	8 138	-2 528	-10 095

Source: OFS – Statistique des caisses de pensions 2018

© OFS 2020

Bénéficiaires et prestations

T4

Bénéficiaires de prestations	2014	2016	2018
Total des bénéficiaires de prestations	1 116 110	1 155 299	1 212 310
Bénéficiaires de rentes (à la date de clôture)	1 074 741	1 114 112	1 164 168
Rentes de vieillesse	696 176	744 977	798 554
Rentes d'invalidité	128 265	119 500	114 534
Rentes d'enfants ¹	48 848	45 711	44 206
Rentes de conjoint	185 096	188 012	191 046
Rentes d'orphelin	16 096	15 656	15 500
Autres rentes	260	256	328
Bénéficiaires de prestations réglementaires en capital	41 369	41 187	48 142
à la retraite	36 363	35 619	42 124
en cas de décès et d'invalidité	5 006	5 568	6 018
Bénéficiaires de prestations de sortie, versements anticipés pour l'EPL/divorce	692 798	736 273	833 097
Prestations en millions de francs	2014	2016	2018
Total des prestations	33 541	35 510	38 052
Rentes (à la date de clôture)	26 686	27 938	29 184
Rentes de vieillesse	20 734	21 940	23 116
Rentes d'invalidité	2 047	1 982	1 948
Rentes d'enfants ¹	206	196	196
Rentes de conjoint	3 599	3 719	3 822
Rentes d'orphelin	96	96	96
Autres rentes	4	5	6
Prestations réglementaires en capital	6 855	7 572	8 868
à la retraite	6 115	6 818	7 993
en cas de décès et d'invalidité	740	754	875
Prestations de sortie, versements EPL/divorce	35 325	38 129	46 127

¹ rentes d'enfants de retraités et d'enfants d'invalides

Source: OFS – Statistique des caisses de pensions 2018

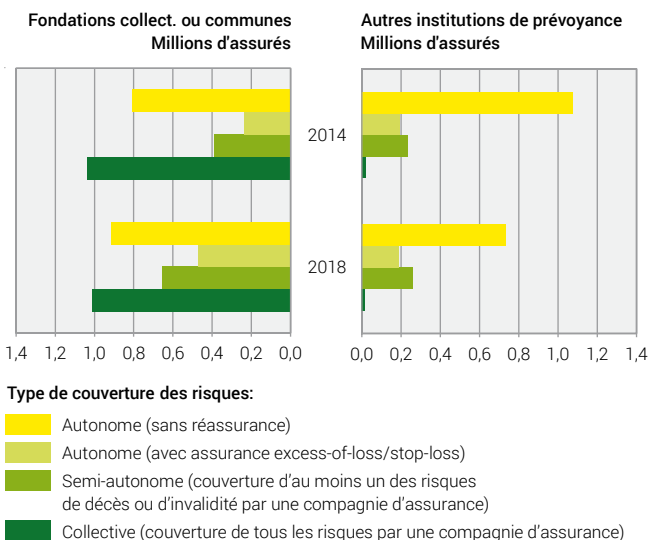
© OFS 2020

Institutions de prévoyance (IP)	2014	2016	2018
Total des IP	1 866	1 713	1 562
<i>IP enregistrées soumises à la LPP</i>			
de droit public	77	74	71
de droit privé	1 492	1 366	1 247
<i>IP non enregistrées assurant la partie pré- et subobligatoire</i>			
de droit public	1	1	1
de droit privé	296	272	243
Assurés actifs	2014	2016	2018
Total des assurés actifs	4 000 077	4 090 508	4 245 569
<i>IP enregistrées soumises à la LPP</i>			
de droit public	564 796	579 066	585 857
de droit privé	3 334 651	3 408 274	3 557 856
<i>IP non enregistrées assurant la partie pré- et subobligatoire</i>			
de droit public	77	102	110
de droit privé	100 553	103 066	101 746

Source: OFS – Statistique des caisses de pensions 2018

© OFS 2020

Assurés actifs selon la forme administrative et la couverture des risques



Source: OFS – Statistique des caisses de pensions 2018

© OFS 2020

Principaux résultats de la statistique des caisses de pensions

T6

	2014	2016	2018
Institutions de prévoyance	1 866	1 713	1 562
Assurés actifs	4 000 077	4 090 508	4 245 569
Cotisations et apports des assurés actifs (en mio de francs)	22 842	23 916	25 744
Cotisations et apports de l'employeur (en mio de francs)	30 372	29 344	29 793
Bénéficiaires de prestations ¹ (rentes et capital)	1 116 110	1 155 299	1 212 310
Rentes ¹ (en mio de francs)	26 650	27 887	29 226
Prestations en capital ¹ (en mio de francs)	6 855	7 572	8 868
Résultat net des placements (en mio de francs)	51 391	31 404	-25 493
Total du bilan ² (en mio de francs)	777 340	823 943	875 847

¹ en cas de vieillesse, de décès et d'invalidité

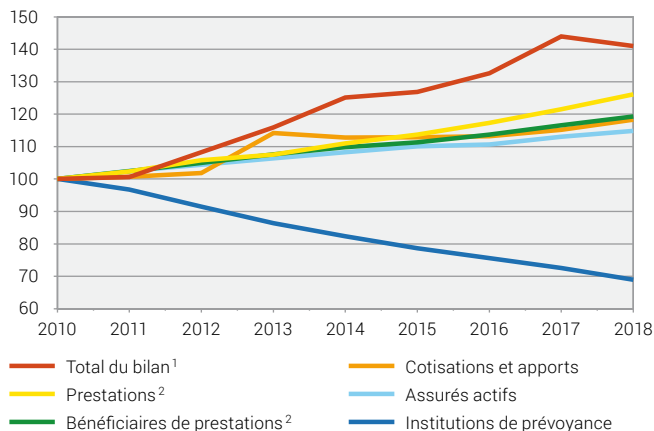
² sans les actifs/passifs de contrats d'assurance

Source: OFS – Statistique des caisses de pensions 2018

© OFS 2020

Principaux résultats de la statistique des caisses de pensions

Indice 2010 = 100



¹ sans les actifs/passifs de contrats d'assurance

² en cas de vieillesse, de décès et d'invalidité

Source: OFS – Statistique des caisses de pensions 2018

© OFS 2020

Éditeur:	Office fédéral de la statistique (OFS)
Rédaction:	Daniel Ehrlich, OFS
Contenu:	Olivier Geiser, OFS; Claudine Nussbaumer, OFS
Série:	Statistique de la Suisse
Domaine:	13 Sécurité sociale
Langue du texte original:	allemand
Traduction:	Services linguistiques de l'OFS
Mise en page:	section DIAM, Prepress / Print
Graphiques:	section BEVO, OFS
En ligne:	www.statistique.ch (gratuit)
Imprimés:	www.statistique.ch (frais de port) Office fédéral de la statistique, CH-2010 Neuchâtel, order@bfs.admin.ch , tél. 058 463 60 60 Impression réalisée en Suisse
Copyright:	OFS, Neuchâtel 2020 La reproduction est autorisée, sauf à des fins commerciales, si la source est mentionnée.
Numéro OFS:	555-1800