



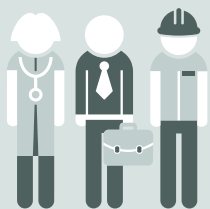
## 45%

degli occupati nei 5 maggiori agglomerati (Basilea, Berna, Ginevra, Losanna, Zurigo, 2017)



## 4,1%

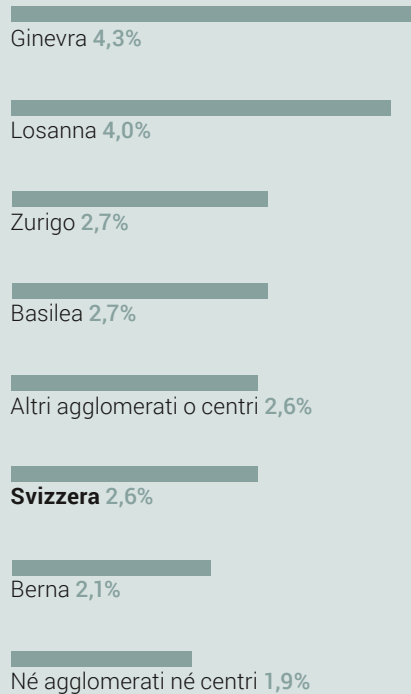
Quota di aiuto sociale nello spazio urbano: due volte superiore rispetto a quella nello spazio rurale



## 49%

degli occupati con un diploma di grado terziario nelle zone urbane, 39% nelle aree rurali

Tasso di disoccupazione negli agglomerati



Distanza media dal servizio più vicino, 2015

