

## 12 315

edifizis novs  
cun abitaziuns, 2017

## 50 209

abitaziuns  
novas, 2017



## 1 748 477

edifizis cun utilisaziun per intents d'abitar

## 997 999

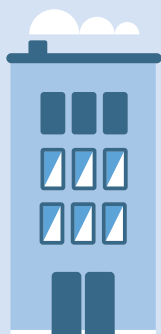
da quels chasas d'ina famiglia

1 plaun **123 212**

2 plauns **814 264**

3–5 plauns **759 659**

6 plauns e daplì **51 342**



## 4 528 902

dumber d'abitaziuns

## 3 784 230

abitaziuns abitadas

## 1 333 507

da quellas chasadas d'ina persuna



## 1329 fr.

Pretsch da locaziun en media, 2017



## 1,7

Dumber da chombras per persuna

## 46 m<sup>2</sup>

Surfatscha d'abitar per persuna



## 1,66%

Quota d'abitaziuns vidas, 2019



## 38,0%

Quota d'abitaziuns occupadas  
da lur proprietaris, 2017