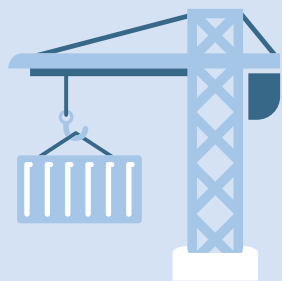


Cifre del 2018 a meno che sia indicato diversamente



12 315

Nuovi edifici
con abitazioni, 2017

50 209

Abitazioni di
nuova costruzione, 2017

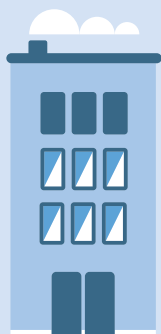
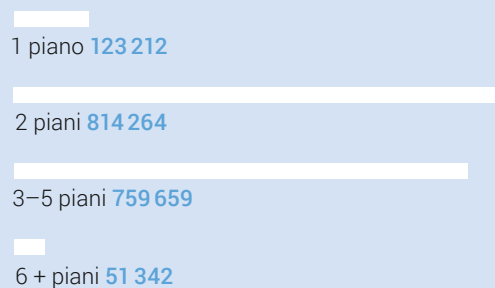


1 748 477

Edifici ad uso abitativo

997 999

di cui case unifamiliari



4 528 902

Numero totale di abitazioni

3 784 230

Abitazioni occupate

1 333 507

di cui economie domestiche
composte da una sola persona



1329 fr.

Affitto medio, 2017



1,7

Numero di locali per persona



1,66%

Tasso di
abitazioni vuote, 2019



38,0%

Tasso di abitazioni
di proprietà, 2017

46 m²

Superficie abitativa per persona