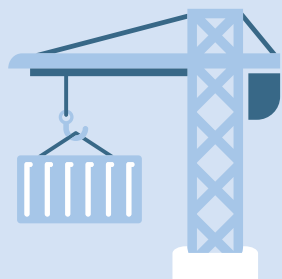


Chiffres de 2018, sauf indication contraire



12 315

Nouveaux bâtiments
avec logements, en 2017

50 209

Logements nouvellement
construits, en 2017



1 748 477

Bâtiments à usage d'habitation

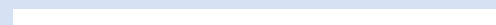
dont

997 999

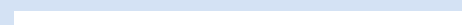
maisons individuelles



1 étage 123 212



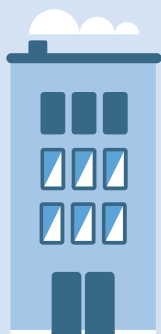
2 étages 814 264



3-5 étages 759 659



6 étages et plus 51 342



4 528 902

Nombre total de logements

3 784 230

Logements occupés

dont

1 333 507

ménages d'une personne



1329 fr.

Loyer moyen, en 2017



1,7

Nombre de pièces
par personne



1,66%

Taux de logements vacants, en 2019



38,0%

Taux de logements en propriété, en 2017

46 m²

Surface par habitant