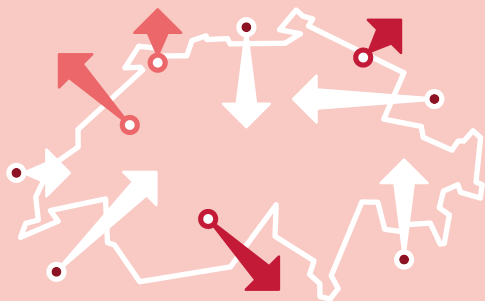


Cifre del 2018 a meno che sia indicato diversamente



Prodotto interno lordo (PIL)

689 545 mio. fr.

a prezzi correnti, provvisorio

80 986 CHF pro capite

+2,8%

Variazione rispetto all'anno precedente
ai prezzi dell'anno precedente, provvisoria

691 417 mio. fr.

Reddito nazionale lordo (RNL)

a prezzi correnti, provvisorio

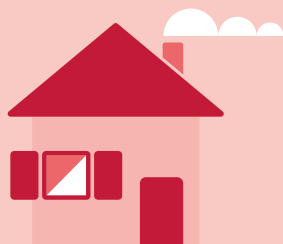
367 250 mio. fr.

Spese di consumo

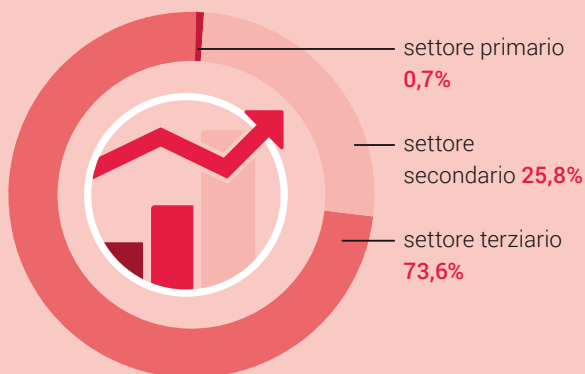
a prezzi correnti,

provvisorie

43 133 CHF pro capite



Struttura dell'economia svizzera
in % del PIL, per settore economico



sette settore primario
0,7%

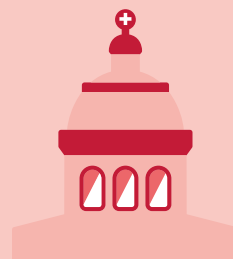
sette settore
secondario 25,8%

sette settore terziario
73,6%



21,3%

Tasso di risparmio delle economie domestiche, in % del
reddito disponibile corretto lordo, 2° pilastro compreso



+1,4%

Eccedenza (+)/deficit (-) delle
amministrazioni pubbliche
in relazione al PIL