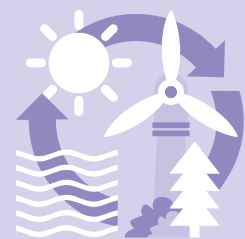




Energieabhängigkeit

25% inländische Produktion

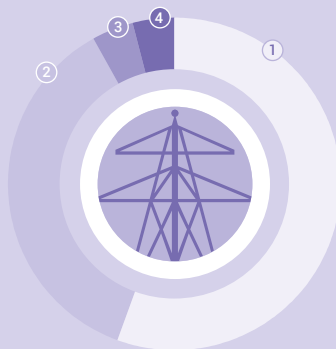
75% Importe



23,3%
erneuerbare Energien



63%
fossile Energien



Inländische Stromproduktion

- ① Wasserkraftwerke 55%
- ② Kernkraftwerke 36%
- ③ thermische Kraftwerke 4%
- ④ diverse erneuerbare Quellen 4%



266 Fr.

monatliche Haushaltsausgaben
für Energie, 2017

410 Mio. Fr.

öffentliche Ausgaben
für Energieforschung, 2017



77%
energiebedingte
Treibhausgasemissionen, 2017

Endenergieverbrauch 1990–2018

