

Utilisation du sol, en 2004/2009

- ① Surfaces boisées **31%**
- ② Surfaces agricoles **23%**
- ③ Autres espaces naturels **21%**
- ④ Alpagnes **12%**
- ⑤ Surfaces d'habitat et d'infrastructure **8%**
- ⑥ Lacs et cours d'eau **4%**



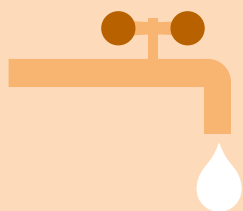
18 t

Empreinte matérielle, par personne, en 2016



35%

Part des espèces d'animaux et de plantes disparues ou menacées



306 l

Consommation d'eau potable par jour et par personne



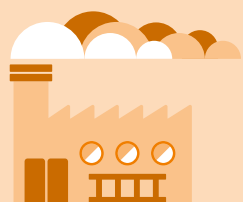
6,3%

Part des recettes fiscales liées à l'environnement



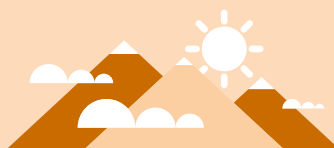
705 kg

Déchets urbains, par personne



14 t

Empreinte gaz à effet de serre, en 2017
Équivalents CO₂ par personne



84%

de la population estime que la qualité de l'environnement en Suisse est très bonne ou plutôt bonne, en 2019.



150 000

Emplois dans le secteur environnemental