

Utilisaziun dal terren, 2004/2009

- 1 gnaud e bostgaglia **31%**
- 2 surfatschas agriculas **23%**
- 3 ulteriurs territoris natirals **21%**
- 4 surfatschas d'economia d'alp **12%**
- 5 surfatschas d'abitadi **8%**
- 6 auas **4%**



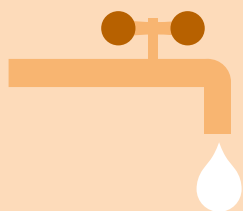
18 t

impronta da material
per persuna, 2016



35%

quota da las spezias
d'animals e da plantas
sparidas resp. periclitadas



306 l

consum quotidian
d'aua da baiver per persuna



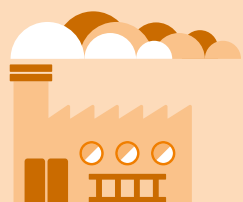
6,3%

quota da las entradas fiscalas
che derivan da taglias ecologicas



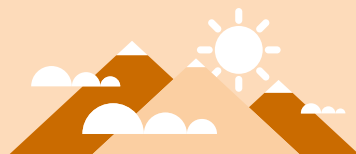
705 kg

rument chasan per persuna



14 t

impronta da gas cun effect
da serra, equivalent da CO₂
per persuna, 2017



84%

da la populaziun valitescha
la qualidad da l'ambient en Svizra
sco fitg buna u plitgunsch
buna l'onn 2019



150 000

persunas occupadas
en il sector da l'ambient