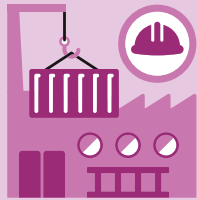




39 303

Nuove imprese (2017)



5,137

Addetti

3° trimestre 2019, in mio.
in equivalenti
a tempo pieno: **3,996**

590 253

Imprese
commerciali (2017)

settore primario

53 010

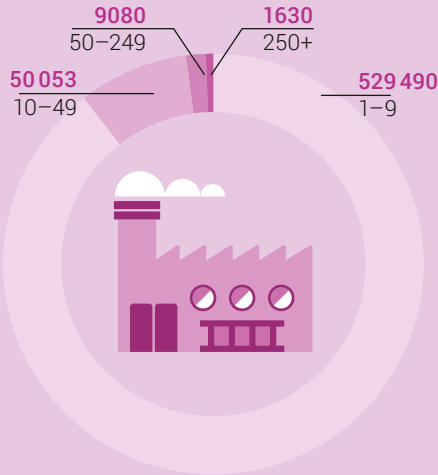
settore secondario

90 483

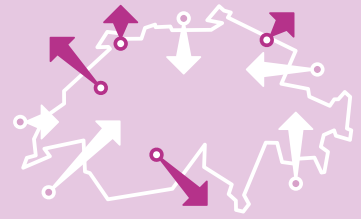
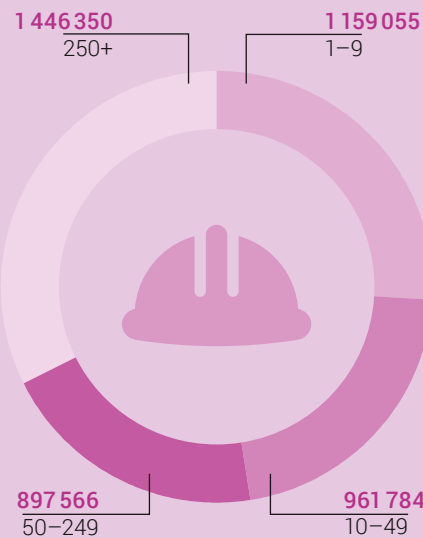
settore terziario

446 760

Numero di imprese commerciali
per classe di grandezza in addetti (2017)



Numero di addetti
per dimensione dell'impresa (2017)



Commercio estero della Svizzera
Partner principali,
(volume degli scambi commerciali)

Importazioni

totale: 273,4 mia. CHF

56,6
Germania

26,0
Gran Bretagna

20,9
Stati Uniti

20,8
Italia

19,7
Francia

Esportazioni

Totale: 303,9 mia. CHF

47,3
Germania

40,1
Stati Uniti

29,6
Cina

19,7
Francia

17,4
India