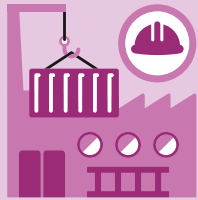


Zahlen von 2018, ausser ein anderes Jahr ist ausgewiesen



39 125

neu gegründete Unternehmen, 2016



5,109

Beschäftigte

2. Quartal 2019, in Mio.
in Vollzeitäquivalenten: **3,972**

590 253

marktwirtschaftliche Unternehmen, 2017

Sektor 1

53 010

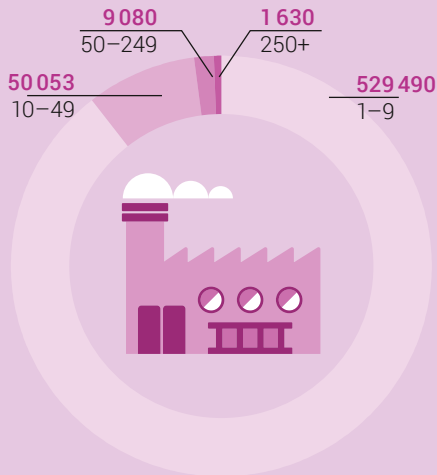
Sektor 2

90 483

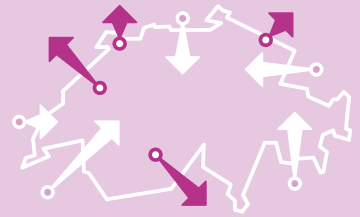
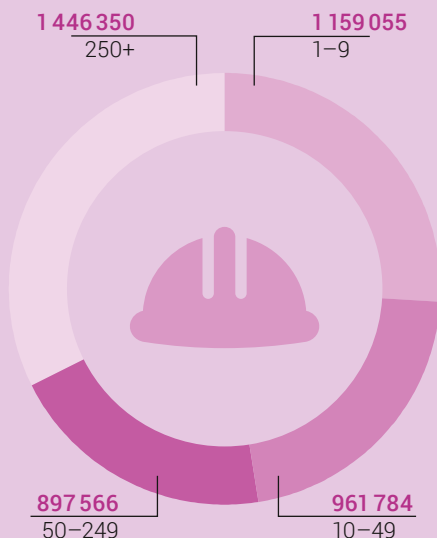
Sektor 3

446 760

Anzahl marktwirtschaftliche Unternehmen nach Grössenklassen, Beschäftigte, 2017



Anzahl Beschäftigte nach Unternehmensgrösse, 2017



Aussenhandel der Schweiz:
die wichtigsten Partner
(Handelsvolumen)

Importe

Total 273,4 Mrd. Fr.

Deutschland 56,6

Grossbritannien 26,0

USA 20,9

Italien 20,8

Frankreich 19,7

Exporte

Total 303,9 Mrd. Fr.

Deutschland 47,3

USA 40,1

China 29,6

Frankreich 19,7

Indien 17,4