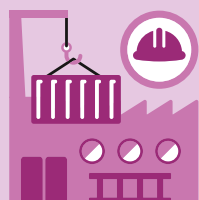




39 125

créations d'entreprises, en 2016



5,109

Emplois
2^e trimestre 2019, en mios, en équivalents plein-temps: **3,972**

590 253

entreprises marchandes, en 2017

Secteur primaire

53 010

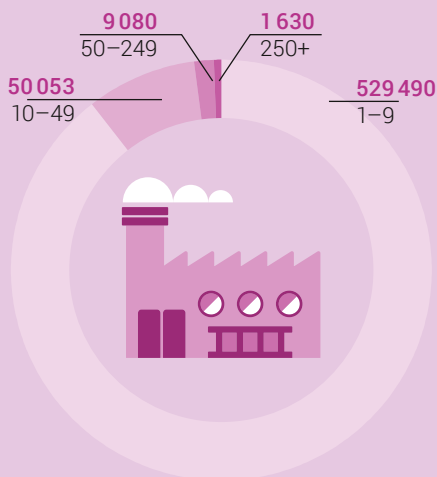
Secteur secondaire

90 483

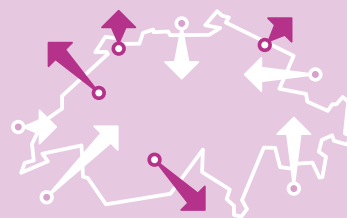
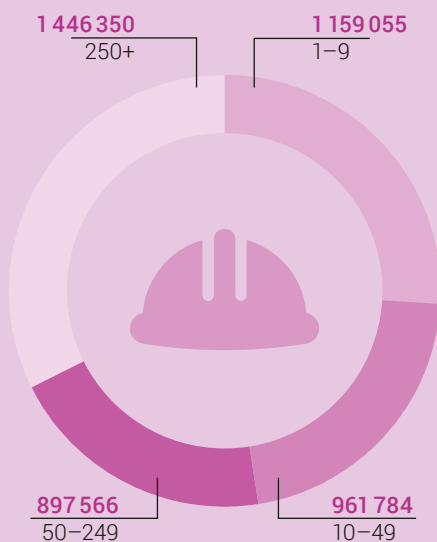
Secteur tertiaire

446 760

Nombre d'entreprises marchandes selon la taille en emplois, en 2017



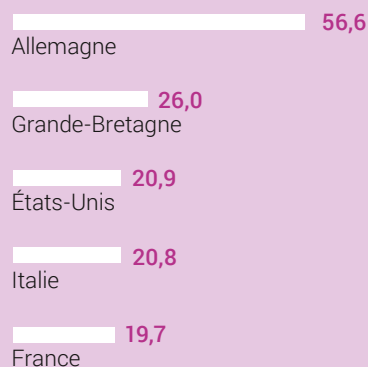
Nombre d'emplois selon la taille des entreprises, en 2017



Commerce extérieur de la Suisse
Principaux partenaires, (volume commercial)

Importations

Total 273,4 mrds de fr.



Exportations

Total 303,9 mrds de fr.

