

Zahlen von 2018, ausser ein anderes Jahr ist ausgewiesen



8 544 527

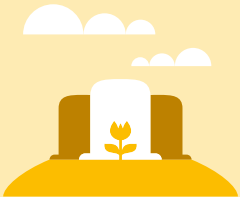
Ständige Wohnbevölkerung

♀ 4 307 406 ♂ 4 237 121



87 851

Lebendgeburten



67 088

Todesfälle



3,8 Mio.

Privathaushalte



40 716

Eheschliessungen

700

Eingetragene Partnerschaften



16 542

Scheidungen

206

Aufgelöste Partnerschaften



85,4 Jahre

Lebenserwartung bei Geburt



81,7 Jahre

Lebenserwartung bei Geburt



170 085

Einwanderungen



130 225

Auswanderungen