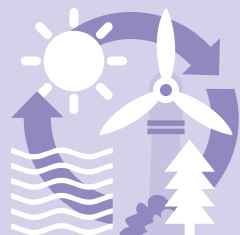




Dépendance énergétique

25% Production indigène

75% Importations



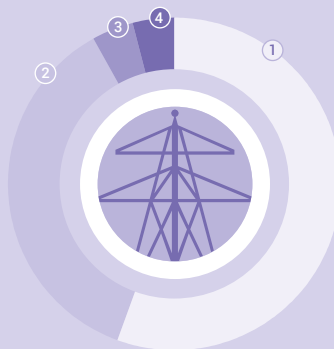
23,3%

Part des énergies renouvelables



63%

Part des énergies fossiles



Production d'électricité indigène

- ① Centrales hydrauliques 55%
- ② Centrales nucléaires 36%
- ③ Centrales thermiques 4%
- ④ Énergies renouvelables diverses 4%



262 fr.

Dépenses mensuelles des ménages pour l'énergie, en 2016

410 mios de fr.

Dépenses publiques pour la recherche énergétique, en 2017



77%

Émissions de gaz à effet de serre liées à l'énergie, en 2017

Consommation finale d'énergie de 1990 à 2018

