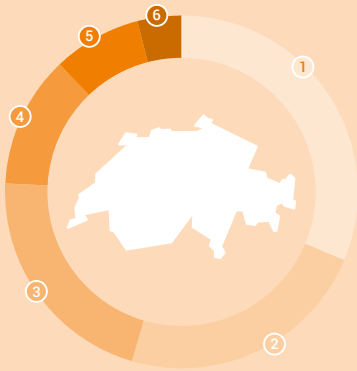


Zahlen von 2018, ausser ein anderes Jahr ist ausgewiesen



Bodennutzung, 2004/2009

- ① Wald und Gehölze **31%**
- ② Landwirtschaftsflächen **23%**
- ③ übrige Naturräume **21%**
- ④ Alpwirtschaftsflächen **12%**
- ⑤ Siedlungsfläche **8%**
- ⑥ Gewässer **4%**



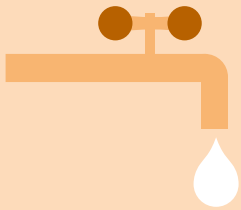
18 t

Material-Fussabdruck
pro Person, 2016



35%

Anteil verschollener bzw. gefährdeter
Tier- und Pflanzenarten



301 l

Tagesverbrauch
an Trinkwasser pro Person, 2017



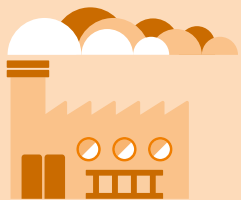
6,3%

Anteil umweltbezogener
Steuereinnahmen



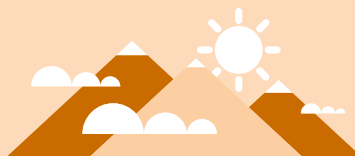
707 kg

Siedlungsabfälle pro Person, 2017



14 t

Treibhausgas-Fussabdruck,
CO₂-Äquivalente
pro Person, 2017



92%

der Bevölkerung schätzt die
Umweltqualität in der Schweiz 2015
als sehr gut oder eher gut ein



155 000

Beschäftigte
im Umweltsektor, 2017