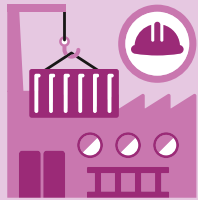




## 39 125

Nuove imprese (2016)



## 5,109

**Addetti**

2° trimestre 2019, in mio.  
in equivalenti  
a tempo pieno: **3,972**

## 590 253

Imprese  
commerciali (2017)

Settore primario

### 53 010

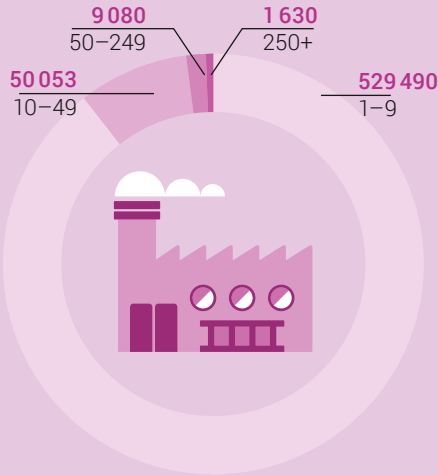
Settore secondario

### 90 483

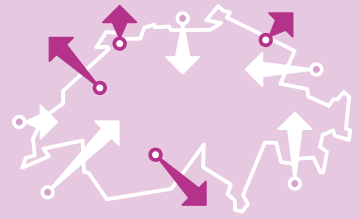
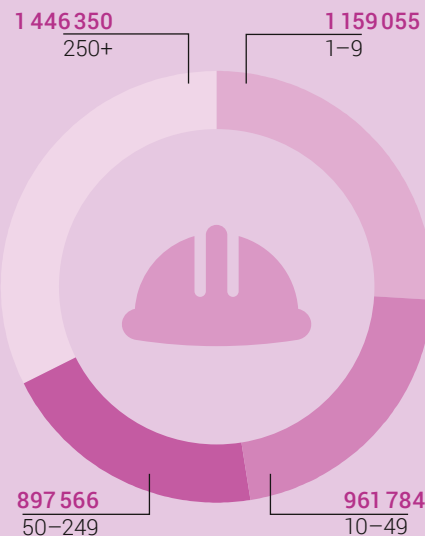
Settore terziario

### 446 760

Numero di imprese commerciali  
per classe di grandezza in addetti (2017)



Numero di addetti  
per dimensione dell'impresa (2017)



Commercio estero della Svizzera  
Partner principali,  
(volume degli scambi commerciali)

### Importazioni

Totale: 273,4 mia. CHF

Germania 56,6

Gran Bretagna 26,0

Stati Uniti 20,9

Italia 20,8

Francia 19,7

### Esportazioni

Totale: 303,9 mia. CHF

Germania 47,3

Stati Uniti 40,1

Cina 29,6

Francia 19,7

India 17,4