

Utilisaziun dal terren, 2004/2009

- ① gaud e bostgaglia **31%**
- ② surfatschas agriculas **23%**
- ③ ulteriurs territoris natirals **21%**
- ④ surfatschas d'economia d'alp **12%**
- ⑤ surfatschas d'abitadi **8%**
- ⑥ auas **4%**



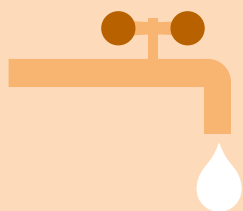
## 18 t

impronta da material  
per persuna, 2016



## 35%

quota da las spezias  
d'animals e da plantas  
sparidas resp. periclitadas



## 301 l

consum quotidian  
d'aua da baiver per persuna, 2017



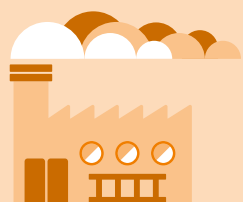
## 6,3%

quota da las entradas fiscalas  
che derivan da taglias ecologicas



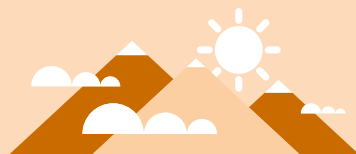
## 707 kg

rument chasan per persuna, 2017



## 14 t

impronta da gas cun effect  
da serra, equivalent da CO<sub>2</sub>  
per persuna, 2017



## 92%

da la populaziun valitescha  
la qualidad da l'ambient en Svizra  
sco fitg buna u plitgunsch  
buna l'onn 2015



## 155 000

persunas occupadas  
en il sector da l'ambient, 2017