



12%
de la population ont été hospitalisés
au moins 1x dans l'année

5,3 jours
de durée moyenne
lors d'une hospitalisation
en soins aigus

2235 fr.
pour une journée
d'hospitalisation
en soins aigus



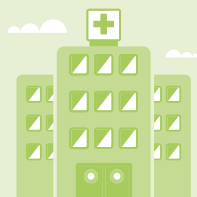
16%
des 80 ans et plus
résident en établissement
médico-social (EMS)

2,4 ans
de durée moyenne
du séjour en EMS

299 fr.
pour une journée en EMS



28%
des 80 ans et plus bénéficient
des services de soins à domicile



325 908
Emplois équivalents plein temps

Hôpitaux **164 964**

Établissements médico-sociaux **94 256**

Cabinets médicaux **44 028**

Aide et soins à domicile **22 660**



2,2
médecins exerçant
dans des cabinets médicaux
et centres ambulatoires
pour 1000 habitants

81%
de la population
ont consulté un médecin
au moins 1x dans l'année



0,5
dentiste pour
1000 habitants

60%
de la population
ont consulté un dentiste
au moins 1x dans l'année