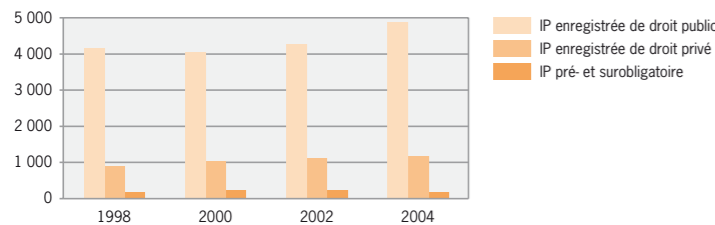


Enregistrement et forme juridique

Institutions de prévoyance (IP)	1998	2000	2002	2004
IP enregistrées, c.-à-d. soumises à la LPP				
de droit public	2 823	2 599	2 449	2 307
de droit privé	132	126	118	108
	2 691	2 473	2 331	2 199
IP non enregistrées, c.-à-d. assurant la partie pré- ou subrogatoire				
de droit public	983	819	721	628
de droit privé	3	3	2	1
	980	816	719	627
Total des IP	3 806	3 418	3 170	2 935
Assurés				
IP enregistrées, c.-à-d. soumises à la LPP				
de droit public	2 951 777	3 039 550	3 102 522	3 098 275
de droit privé	549 749	511 344	505 064	527 739
	2 402 028	2 528 206	2 597 458	2 570 536
IP non enregistrées, c.-à-d. assurant la partie pré- ou subrogatoire				
de droit public	187 899	186 454	164 856	115 276
de droit privé	9 333	11 321	173	162
	178 566	175 133	164 683	115 114
Total des assurés	3 139 676	3 226 004	3 267 378	3 213 551

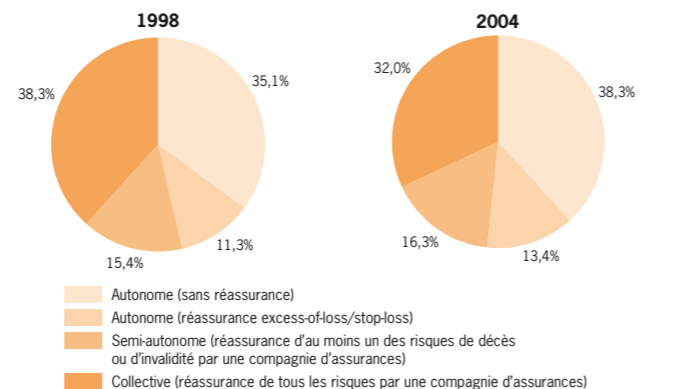
Nombre d'assurés en moyenne par institution de prévoyance (IP)



© Office fédéral de la statistique

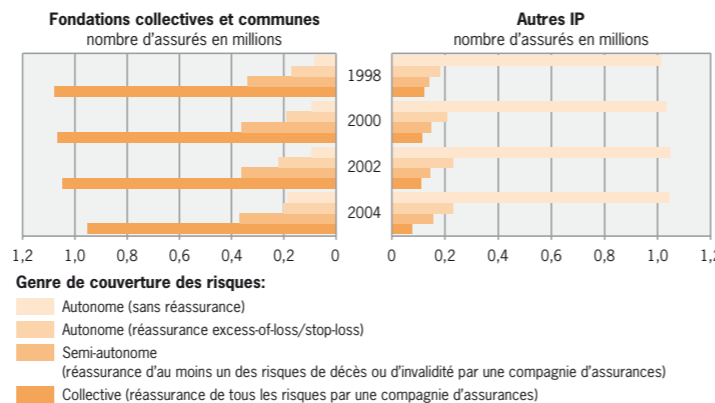
Couverture des risques et forme administrative

Répartition des assurés selon la couverture des risques



© Office fédéral de la statistique

Assurés selon la forme administrative et la couverture des risques



© Office fédéral de la statistique

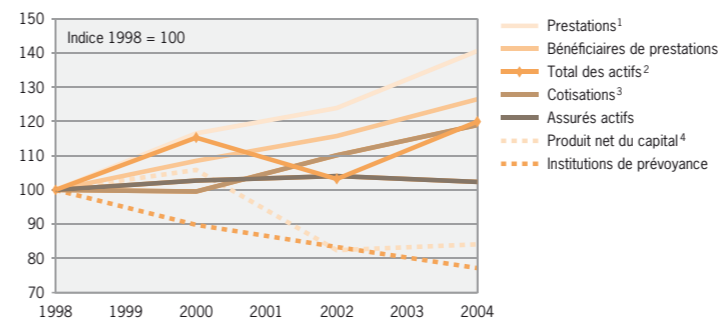
Principaux résultats de la prévoyance professionnelle

	1998	2000	2002	2004
Institutions de prévoyance	3 806	3 418	3 170	2 935
Assurés actifs	3 139 676	3 226 004	3 267 378	3 213 551
Cotisations réglementaires des assurés actifs (en mio de CHF)	9 422	10 382	11 823	12 587
Ensemble des contributions directes de l'employeur (en mio de CHF)	17 250	16 172	17 558	19 130
Bénéficiaires de prestations (rentes et capitaux) ¹	696 515	755 835	806 305	880 923
Rentes ¹ (en mio de CHF)	14 134	16 021	17 766	19 356
Prestations en capital ¹ (en mio de CHF)	2 850	3 770	3 277	4 532
Produit net du capital ² (en mio de CHF)	13 721	14 522	11 307	11 539
Total du bilan (en mio de CHF)	403 516	465 278	416 517	484 177

¹ vieillesse, survivants ou invalidité

² Sans les variations de valeur sur titres et sur immeubles

La prévoyance professionnelle depuis 1998



¹ Rentes et capital vieillesse, survivants et invalidité

² Sans les actifs résultant de contrats d'assurances

³ Cotisations réglementaires des assurés et ensemble des contributions directes de l'employeur

⁴ Sans les variations de valeur sur titres et sur immeubles

© Office fédéral de la statistique

Renseignements: 032 713 67 46 e-mail: anne.steiner@bfs.admin.ch N° de commande: 555-0400
 Numéro de fax: 032 713 66 88 Visitez notre page web: www.socialsecurity-stat.admin.ch

La prévoyance professionnelle en Suisse

Principaux résultats de la statistique des caisses de pensions 1998–2004

Nouveauté: Uniquement les institutions de prévoyance (IP) avec prestations réglementaires et assurés actifs



Schweizerische Eidgenossenschaft
 Confédération suisse
 Confederazione Svizzera
 Confederaziun svizra

Département fédéral de l'intérieur DFI
Office fédéral de la statistique OFS

Neuchâtel, 2006

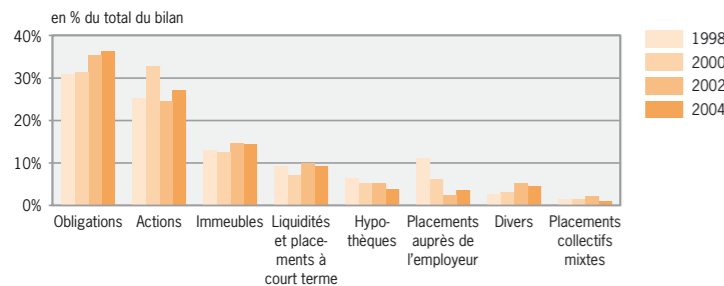
Placements

Actifs en millions de francs	1998	2000	2002	2004
Placements directs et collectifs	400 474	461 551	413 220	481 398
Liquidités et placements à court terme	36 923	33 206	41 438	44 450
Créances et prêts y compris I.A.	6 866	8 170	13 495	5 342
Créances auprès de l'employeur	35 811	23 888	9 354	17 001
Participations auprès de l'employeur	8 815	4 634	903	1 069
Obligations – débiteurs en Suisse	71 631	80 219	80 686	92 511
Obligations – débiteurs à l'étranger, en CHF	14 924	19 700	19 983	30 637
Obligations – en monnaie étrangère	38 165	46 050	47 317	52 537
Hypothèques sur immeubles sis en Suisse	25 640	24 138	21 777	18 182
Hypothèques sur immeubles sis à l'étranger	77	43	32	35
Immeubles en Suisse	52 517	56 989	60 269	67 596
Immeubles à l'étranger	377	1 133	1 064	2 128
Actions suisses	60 244	82 653	49 111	59 219
Actions étrangères	41 354	70 460	53 471	72 061
Private Equity ¹	-	-	-	2 191
Hedge Funds ¹	-	-	-	9 478
Autres placements alternatifs ¹	1 285	3 049	5 449	1 778
Placements collectifs mixtes	5 845	7 219	8 871	5 183
Autres actifs	3 042	3 727	3 297	2 779
dont compte de régularisation actif ¹	-	-	-	2 518
Total	403 516	465 278	416 517	484 177
dont placements collectifs ²	49 571	70 736	72 708	120 105

¹ Relevé séparément pour la première fois en 2004

² Créances envers des fondations de placement, participations et parts à des fonds de placement, etc.

Types de placement



© Office fédéral de la statistique

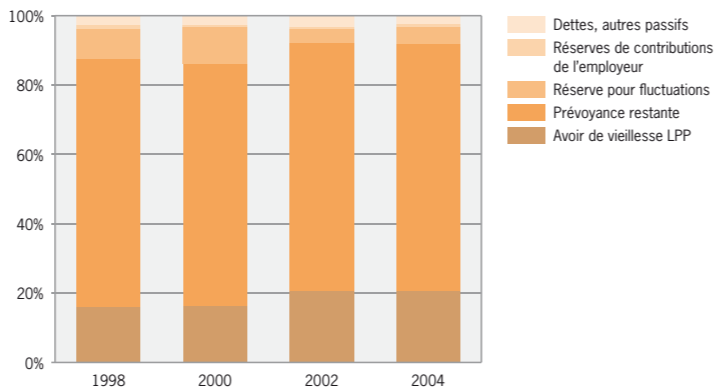
Dettes et capitaux de prévoyance

Passifs en millions de francs	1998	2000	2002	2004
Dettes et autres passifs	11 073	12 113	12 758	12 242
Prestations dues aux destinataires ¹	-	-	-	3 539
Banques, assurances ¹	-	-	-	3 039
Autres dettes ¹	-	-	-	3 011
Autres passifs ¹	-	-	-	2 653
Réserves de contributions de l'employeur	3 433	3 258	3 159	3 917
Capitaux de prévoyance et provisions techniques²	353 372	400 577	383 795	467 517
Avoir de vieillesse LPP	64 325	75 101	85 436	98 869
Capitaux de prévoyance restant pour les assurés actifs ¹	-	-	-	147 587
Réserve mathématique des rentiers ¹	-	-	-	198 478
Provisions techniques ¹	-	-	-	22 583
Réserve de fluctuations de valeurs	35 638	49 330	16 805	22 782
Capital de fondation, fonds libres¹	-	-	-	5 450
Découvert ¹	-	-	-	-27 731
Total	403 516	465 278	416 517	484 177

¹ Relevé séparément pour la première fois en 2004

² Avant 2004, incluait le capital de fondation et les fonds libres, déduction faite des éventuels découverts

Répartition des passifs

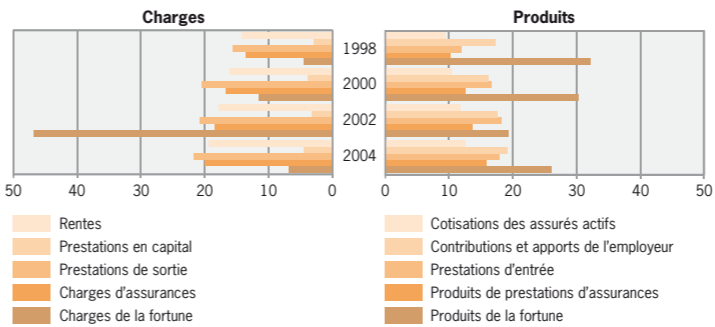


© Office fédéral de la statistique

Extrait du compte d'exploitation

Charges et produits en millions de francs	1998	2000	2002	2004
Charges				
Rentes	14 134	16 021	17 766	19 356
Prestations en capital	2 850	3 770	3 277	4 532
Prestations de sortie et versements anticipés	15 644	20 397	20 794	21 633
Charges d'assurances	13 612	16 681	18 428	18 100
Charges de la fortune	4 514	11 444	46 726	6 909
Intérêts débiteurs ainsi que les charges sur titres et sur immeubles	1 190	1 194	1 280	1 868
Pertes de cours et dévaluation sur titres et sur immeubles	3 324	10 250	45 446	5 041
Produits				
Cotisations des assurés actifs	9 422	10 382	11 823	12 587
Contributions et apports de l'employeur	17 250	16 172	17 558	19 130
Prestations d'entrée	11 886	16 623	18 126	17 896
Produits de prestations d'assurances	10 183	12 574	13 691	15 853
Produits de la fortune	32 226	30 206	19 322	26 069
Intérêts, dividendes, produits des immeubles, etc.	14 911	15 716	12 587	13 407
Gains de cours et réévaluation sur titres et sur immeubles	17 315	14 490	6 735	12 662

Charges et produits en milliards de francs



© Office fédéral de la statistique

Bénéficiaires et prestations

Bénéficiaires	1998	2000	2002	2004
Rentes réglementaires	665 604	724 067	776 636	839 800
Rentes de vieillesse	379 081	413 080	437 304	473 570
Rentes d'invalidité	92 246	102 504	117 835	131 704
Rentes d'enfants ¹	30 964	36 369	45 648	52 971
Rentes de conjoints	142 164	150 044	154 604	160 997
Rentes d'orphelins	17 482	17 902	18 181	18 043
Autres rentes	3 667	4 168	3 064	2 515

Rentes extra-réglementaires	4 428	3 261	3 701	7 517
Total des bénéf. de rentes (à la date de clôture)	670 032	727 328	780 337	847 317

Bénéficiaires de capital réglementaires²	26 483	28 507	25 968	33 606
à la retraite	-	-	-	28 137
en cas de décès ou d'invalidité	-	-	-	5 469

Total des bénéficiaires de prestations	696 515	755 835	806 305	880 923
---	----------------	----------------	----------------	----------------

Prestations de sortie (bénéficiaires selon la LFLP)	489 871	545 108	517 571	491 226
--	---------	---------	---------	---------

Prestations en millions de francs	1998	2000	2002	2004
Rentes réglementaires	14 154	15 975	17 686	19 222
Rentes de vieillesse	10 239	11 667	12 799	13 941
Rentes d'invalidité	1 546	1 673	1 990	2 194
Rentes d'enfants ¹	105	130	163	191
Rentes de conjoints	2 146	2 364	2 576	2 757
Rentes d'orphelins	84	92	96	97
Autres rentes	34	49	62	42

Rentes extra-réglementaires	30	31	34	50
------------------------------------	----	----	----	----

Total des rentes (à la date de clôture)	14 184	16 006	17 720	19 272
--	---------------	---------------	---------------	---------------

Prestations en capital réglementaires²	2 845	3 770	3 277	4 479
à la retraite	-	-	-	4 020
en cas de décès ou d'invalidité	-	-	-	459

Total des prestations	17 029	19 776	20 997	23 751
------------------------------	---------------	---------------	---------------	---------------

Prestations de sortie (versements selon la LFLP)	15 645	20 397	20 794	21 633
---	--------	--------	--------	--------

¹ Rentes d'enfants de retraités ou d'enfants d'invalides

² Avant 2004, incluait également les prestations extra-réglementaires en capital