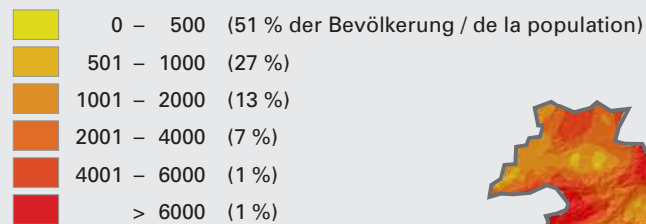


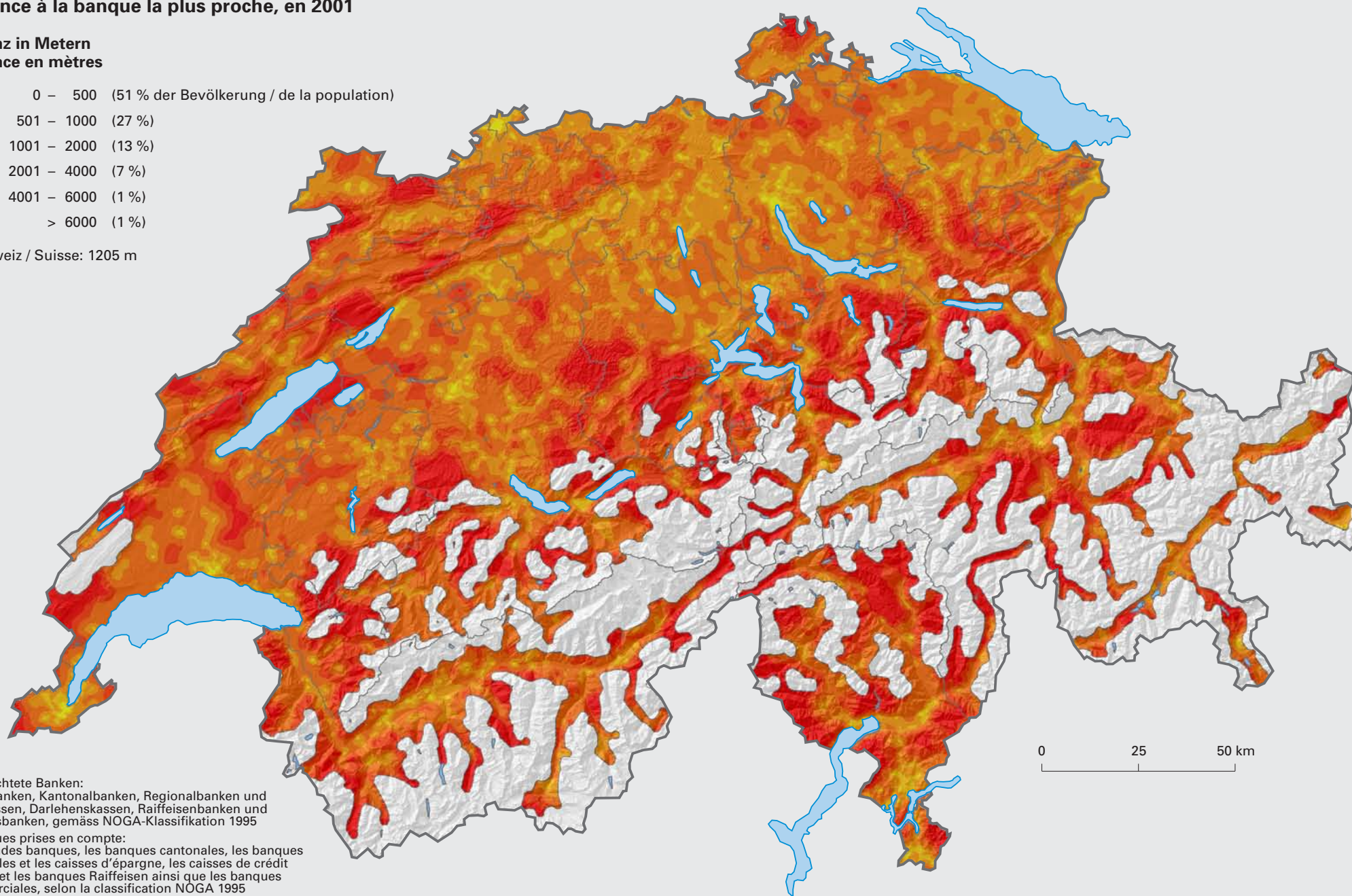
Dienstleistungen für die Bevölkerung: Erreichbarkeit der Banken* Services à la population: Accessibilité des banques*

Distanz bis zur nächsten Bank, 2001
Distance à la banque la plus proche, en 2001

Distanz in Metern
Distance en mètres



Schweiz / Suisse: 1205 m



* Betrachtete Banken:
Grossbanken, Kantonalbanken, Regionalbanken und Sparkassen, Darlehenskassen, Raiffeisenbanken und Handelsbanken, gemäss NOGA-Klassifikation 1995

* Banques prises en compte:
les grandes banques, les banques cantonales, les banques régionales et les caisses d'épargne, les caisses de crédit mutuel et les banques Raiffeisen ainsi que les banques commerciales, selon la classification NOGA 1995