



Communiqué de presse

Embargo: 08.07.2008, 9:15

11 Mobilité et transports

N° 0351-0806-80

Accidents de la circulation routière en 2007

Plus de victimes sur la route

Neuchâtel, 08.07.2008 (OFS) – **Par rapport à 2006, les nombres de morts et de blessés graves sont tous les deux en augmentation et, pour la première fois depuis 2003, on déplore non seulement plus de blessés graves (5235 contre 5066) mais aussi plus de morts (384 contre 370) que l'année précédente. C'est ce qui ressort de la statistique sur les accidents de la circulation routière en 2007 établie par l'Office fédéral de la statistique (OFS).**

S'il est vrai que le nombre de blessés graves stagne depuis 2 ans, le nombre de tués a quant à lui régulièrement et sensiblement diminué ces dernières années. De 546 en 2003 il est progressivement passé à 370 en 2006 ce qui représente une diminution moyenne de 12 % par année. La tendance s'est inversée en 2007, puisqu'on y dénombre 384 morts, soit 4 % de plus qu'en 2006. Quant au nombre de blessés graves, il avait certes déjà augmenté en 2006, mais de manière infime (0,1%) tandis que les 5235 blessés graves de 2007 représentent une augmentation annuelle de 3,3 %, ce qui ne s'était plus vu depuis 10 ans.

Toujours et encore plus de victimes parmi les motocyclistes

Depuis 2000, la plupart des usagers ont vu leur sécurité s'améliorer. On entend par-là que le nombre de victimes graves, c'est-à-dire de tués et de blessés graves, a régulièrement diminué. Tel n'est toutefois pas le cas des motocyclistes. En effet, à l'exception de l'année 2005, le nombre de motocycliste tués ou gravement blessés n'a cessé d'augmenter ces dernières années de sorte qu'on en dénombre 26% de plus en 2007 qu'en 2000. En outre, avec 8%, l'augmentation de l'année 2007 est particulièrement marquée.

Au chapitre des moyens de locomotion, on observe encore que la sécurité des piétons s'est péjorée ces deux dernières années. S'il est vrai que, parmi eux, le nombre de tués et de blessés graves a fortement diminué entre 2000 et 2005, il est à la hausse depuis lors, plus précisément de 4% en 2006 et de 8% en 2007. On retrouve ainsi la situation des années 2002-2003.

Aspect positif en revanche, la sécurité des cyclistes continue de s'améliorer. En particulier, le nombre de morts parmi ces usagers diminue régulièrement depuis 2003.

Mauvaises années pour les personnes âgées

Jusqu'en 2006, la sécurité des personnes de plus de 65 ans s'était bien améliorée. Avec 22% en moins de victimes graves en 2006 qu'en 2000, les progrès de cette catégorie d'âge constituaient indéniablement un sujet de satisfaction. Les résultats de l'année 2007 obligent à déchanter : l'augmentation du nombre de tués et de blessés graves avoisine 19%. À titre indicatif, l'augmentation de la population dans cette tranche d'âge est de l'ordre de 2% seulement.

Au contraire, on se plaît à relever que le nombre de victimes graves parmi les jeunes de 18 à 29 ans a sensiblement diminué en 2007 (-7% par rapport à l'année précédente), démentant ainsi l'amorce d'une détérioration que laissait craindre les résultats négatifs de 2006.

Alcool : fin de la tendance à la baisse

L'alcoolémie au volant est depuis longtemps un sujet de préoccupation en matière de sécurité routière. En vue d'y remédier, le taux d'alcoolémie autorisé a été abaissé de 0,8 à 0,5 pour mille. A cela se sont ajoutés des contrôles plus fréquents et des sanctions plus sévères. Si l'effet positif de ces mesures est clairement visible en 2005 et surtout en 2006, 2007 semble au contraire montrer qu'elles ont atteint leur limite. En effet, la tendance à la baisse amorcée en 2004 est stoppée.

OFFICE FÉDÉRAL DE LA STATISTIQUE
Service de presse

Sources

La statistique des accidents de la circulation routière se base sur une enquête de l'OFS auprès des polices cantonales et communales. Elle comprend les accidents survenus sur la voie publique qui impliquent au moins un véhicule, motorisé ou non, et qui ont causé des lésions corporelles. Les blessés graves souffrent de troubles ou de lésions qui les empêchent d'avoir une activité normale pendant au moins 24 heures. Sont considérées comme personnes tuées, les victimes qui décèdent dans les 30 jours des suites de l'accident ; pour ces personnes, la date de l'accident fait foi pour déterminer l'année de la statistique.

Statistique des accidents de la circulation routière sur Internet

La statistique des accidents de la circulation routière n'est publiée que sous forme électronique. Le site Internet de l'OFS (www.transport-stat.admin.ch) offre quelques tableaux de synthèse et un outil de tabulation interactif (Superweb), au moyen duquel les utilisateurs peuvent créer des tableaux à leur convenance. Avec la version gratuite de Superweb, il est possible de créer des tableaux d'évolution avec une dimension. Pour l'élaboration de tableaux à plusieurs dimensions, un abonnement annuel payant est nécessaire. Les données sont disponibles depuis 1992.

Renseignements:

Gerda Suter, OFS, Section Mobilité, tél.: +41 32 71 36655

Service de presse OFS, tél. : +41 32 71 36013; fax : +41 32 71 36346, e-mail: info@bfs.admin.ch

Commandes de publications : tél. : +41 32 71 36060, fax : +41 32 71 36061
e-mail : order@bfs.admin.ch

Vous trouverez d'autres informations et publications sous forme électronique sur le site Internet de l'OFS à l'adresse <http://www.statistique.admin.ch> > [Thèmes](#) > [11 - Mobilité et transports](#)

Abonnement aux communiqués de presse sous format électronique (pdf) à l'adresse :
<http://www.news-stat.admin.ch>

Ce communiqué est conforme aux principes du Code de bonnes pratiques de la statistique européenne. Ce dernier définit les bases qui assurent l'indépendance, l'intégrité et la responsabilité des services statistiques nationaux et communautaires. Les accès privilégiés sont contrôlés et placés sous embargo.

L'Office fédéral de la statistique (OFS) et l'Office fédéral des routes (OFROU) élaborent le communiqué ensemble.

T1 Accidents et victimes selon les suites de l'accident depuis 1970

Accidents avec victimes					Victimes			
Année	Total	avec tués	avec blessés graves ¹⁾	avec blessés légers ¹⁾	Total	Tués	Blessés graves ¹⁾	Blessés légers ¹⁾
1975	24 055	1 125	11 812	11 118	31 142	1 238	14 534	15 370
1976	23 545	1 089	11 608	10 848	29 967	1 188	13 735	15 044
1977	25 066	1 205	12 379	11 482	32 510	1 302	14 926	16 282
1978	25 623	1 154	12 081	12 388	33 573	1 268	14 505	17 800
1979	25 838	1 142	12 181	12 515	33 710	1 268	14 629	17 813
1980	25 649	1 141	12 297	12 211	33 573	1 246	14 782	17 545
1981	25 245	1 081	12 026	12 138	32 867	1 165	14 363	17 339
1982	25 535	1 076	12 253	12 206	32 550	1 192	14 361	16 997
1983	26 223	1 059	12 711	12 453	33 630	1 159	14 894	17 577
1984	25 076	1 004	11 672	12 400	31 830	1 101	13 656	17 073
1985	24 302	833	11 016	12 453	30 735	908	12 823	17 004
1986	24 700	950	10 942	12 808	31 380	1 034	12 703	17 643
1987	23 773	901	10 599	12 273	30 102	952	12 396	16 754
1988	24 544	881	10 573	13 090	31 028	945	12 255	17 828
1989	24 606	859	10 314	13 433	31 084	925	11 939	18 220
1990	23 834	878	9 569	13 387	30 197	954	11 182	18 061
1991	22 821	797	8 547	13 477	29 100	860	10 052	18 188
1992	23 272	748	6 769	15 755	29 517	834	7 844	20 839
1993	22 852	661	6 258	15 933	28 933	723	7 149	21 061
1994	23 527	637	5 923	16 967	29 955	679	6 740	22 536
1995	23 030	640	5 981	16 409	29 451	692	6 933	21 826
1996	21 578	562	5 512	15 504	27 155	616	6 177	20 362
1997	22 075	553	5 438	16 084	27 872	587	6 166	21 119
1998	22 232	550	5 475	16 207	28 387	597	6 213	21 577
1999	23 434	549	5 574	17 311	30 110	583	6 299	23 228
2000	23 737	555	5 428	17 754	30 650	592	6 191	23 867
2001	23 896	496	5 458	17 942	30 704	544	6 194	23 966
2002	23 647	476	5 305	17 866	30 287	513	5 931	23 843
2003	23 840	499	5 173	18 168	30 644	546	5 862	24 236
2004	22 891	478	4 912	17 501	29 256	510	5 528	23 218
2005	21 706	373	4 614	16 719	27 163	409	5 059	21 695
2006	21 491	340	4 608	16 543	27 088	370	5 066	21 652
2007	21 911	361	4 760	16 790	27 516	384	5 235	21 897

¹⁾ En 1992 la définition des blessés graves et légers a été modifiée

T2 Tués et blessés graves selon le moyen de transport

		Total	Moyen de locomotion					
			A pied	Bicyclette	Voiture de tourisme	Cyclomoteur et motorcycle	Motocycle	Autre
Total	2000	6783	1031	1007	2704	581	1199	261
	2001	6738	1038	913	2643	616	1221	307
	2002	6444	945	891	2476	626	1288	218
	2003	6408	811	950	2487	549	1350	261
	2004	6038	790	873	2296	451	1402	226
	2005	5468	776	852	1899	413	1320	208
	2006	5436	809	839	1877	331	1399	181
	2007	5619	872	832	1803	384	1507	221
Blessés graves	2000	6191	901	959	2431	551	1118	231
	2001	6194	934	875	2398	586	1135	266
	2002	5931	849	865	2202	612	1206	197
	2003	5862	720	902	2227	527	1255	231
	2004	5528	695	831	2064	433	1297	208
	2005	5059	707	815	1721	397	1244	175
	2006	5066	733	804	1721	316	1334	158
	2007	5235	793	802	1641	373	1429	197
Tués	2000	592	130	48	273	30	81	30
	2001	544	104	38	245	30	86	41
	2002	513	96	26	274	14	82	21
	2003	546	91	48	260	22	95	30
	2004	510	95	42	232	18	105	18
	2005	409	69	37	178	16	76	33
	2006	370	76	35	156	15	65	23
	2007	384	79	30	162	11	78	24

T3 Tués et blessés graves selon l'âge

		Total	Age			
			0-17	18-29	30-64	65-
Total	2000	6783	982	1822	3099	880
	2001	6738	982	1775	3101	880
	2002	6444	917	1698	3023	806
	2003	6408	871	1685	3081	771
	2004	6038	840	1597	2820	781
	2005	5468	690	1355	2720	703
	2006	5436	694	1431	2623	688
	2007	5619	705	1332	2764	818
Blessés graves	2000	6191	928	1680	2865	718
	2001	6194	940	1648	2853	753
	2002	5931	882	1564	2785	700
	2003	5862	832	1530	2854	646
	2004	5528	795	1448	2626	659
	2005	5059	659	1253	2552	595
	2006	5066	660	1342	2477	587
	2007	5235	675	1241	2618	701
Tués	2000	592	54	142	234	162
	2001	544	42	127	248	127
	2002	513	35	134	238	106
	2003	546	39	155	227	125
	2004	510	45	149	194	122
	2005	409	31	102	168	108
	2006	370	34	89	146	101
	2007	384	30	91	146	117

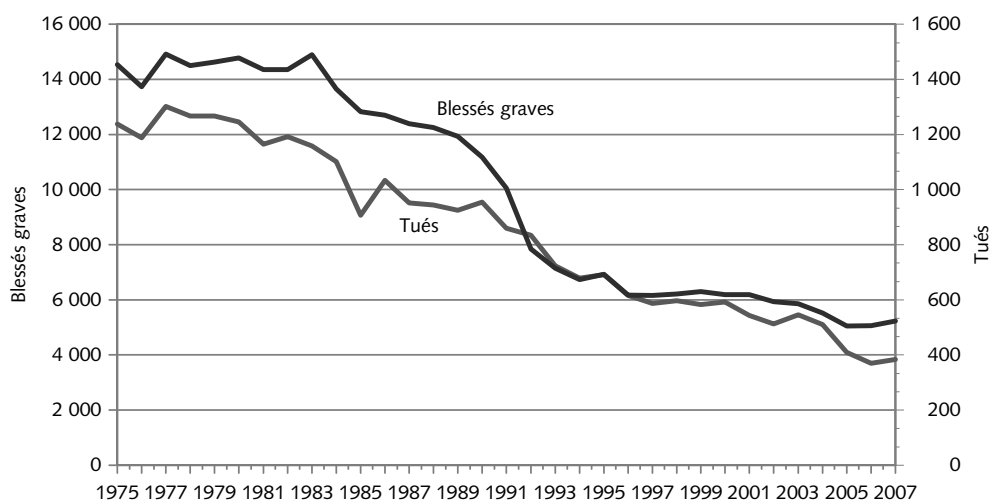
T4 Tués et blessés graves dans les accidents avec mention d'alcool, de drogue ou de médicaments

		Alkohol	Drogen	Medikamente
Total	2000	978	99	24
	2001	929	134	20
	2002	908	142	47
	2003	902	146	33
	2004	858	169	55
	2005	734	164	42
	2006	795	139	32
	2007	797	139	37
Schwer Verletzte	2000	864	88	20
	2001	822	115	17
	2002	815	127	40
	2003	796	125	27
	2004	755	139	50
	2005	655	137	38
	2006	737	126	25
	2007	742	129	34
Getötete	2000	114	11	4
	2001	107	19	3
	2002	93	15	7
	2003	106	21	6
	2004	103	30	5
	2005	79	27	4
	2006	58	13	7
	2007	55	10	3

Dans le même accident il peut être fait mention de plusieurs influences. Dans ce cas les victimes sont comptabilisés plusieurs fois et la somme des colonnes alcool, drogues et médicaments surestime le nombre de victimes.

Nombre de tués et nombre de blessés graves

G 1

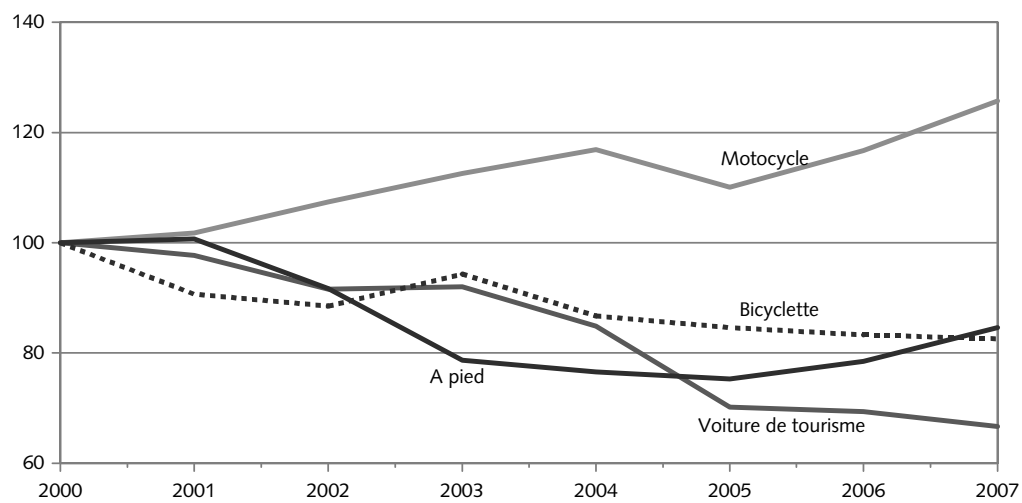


© OFS

Evolution du nombre de tués et blessés graves selon le mode de locomotion

G 2

2000 = 100

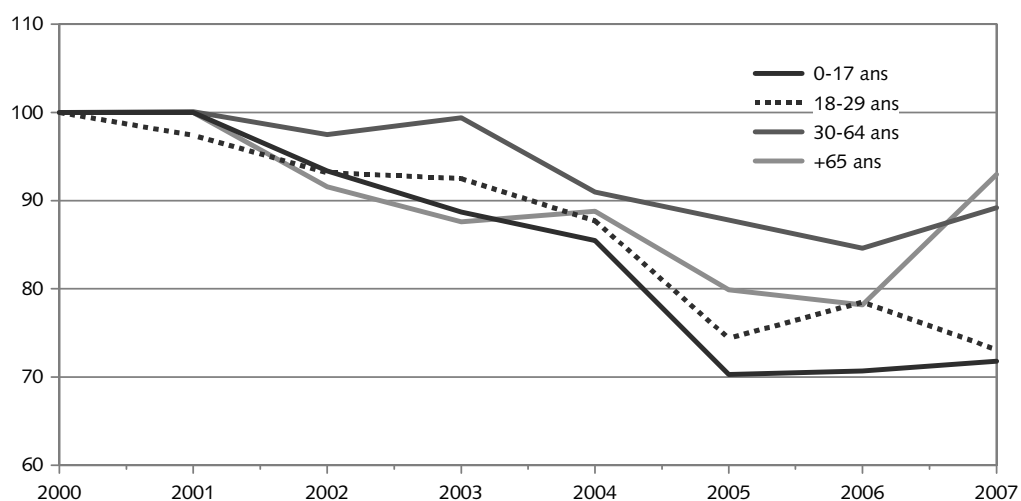


© OFS

Evolution du nombre de tués et blessés graves selon l'âge

G 3

2000 = 100

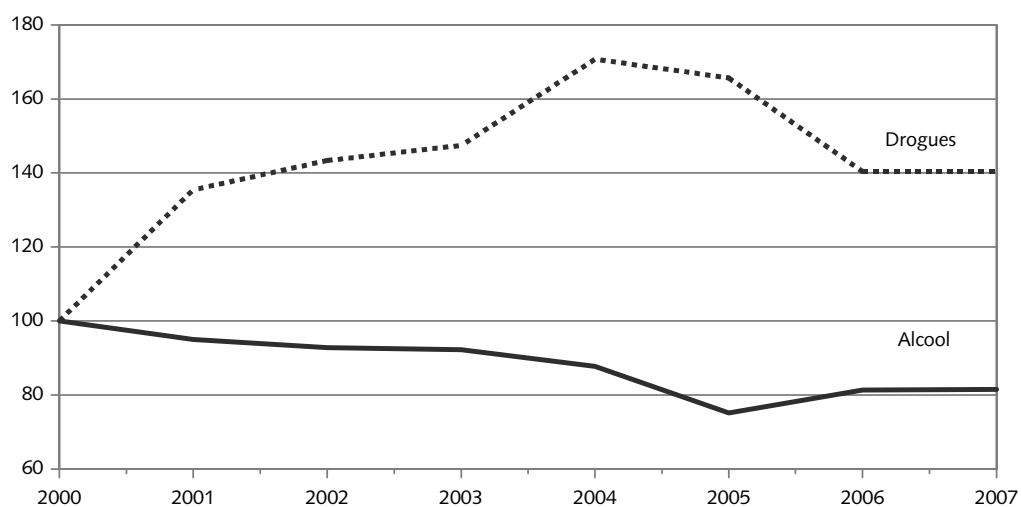


© OFS

Evolution du nombre de tués et blessés graves dans les accidents avec mention d'alcool ou de drogues

G 4

2000 = 100



© OFS